



Diese Präsentation ist mit einigen Untertiteln erklärt und gibt klarerweise nicht den gesamten Inhalt der Bürgerversammlung 2018 weiter. Für weitergehende Fragen stehen wir Ihnen gerne zur Verfügung.

Bgm. Andi Haid



Bürgerversammlung 2018

Herzlich Willkommen!





- Abwasserbeseitigung
  - Bauhof
  - e5 Gemeinde
  - familie plus
  - Freibad
  - Gemeindeverwaltung
  - Gesundheitswesen
  - Jugendarbeit
  - Kindergärten
  - Klimabündnis-Gemeinde
  - Kultur und Traditionen
  - Lawinenschutz
  - Naturschutz
  - ÖPNV
- Schneeräumung
  - Schulerhalter
  - Schutzwasserbau
  - Sicherheit
  - Soziales Netz
  - Sozialzentrum
  - Sport
  - Tiefbau – Straßen  
und Gehwege
  - Touristische  
Infrastruktur
  - Wasserwerk
  - Wertstoffhof
  - .....



# Referate

- Verwaltung
- Raumplanung
- Sicherheit
- Jagdwesen

Bgm. Andi Haid



- Kultur
- Wasser, Abwasser und Abfallbeseitigung

Vizebgm. Franz Türtscher



- Kinder, Schule und Familie
- Gesundheit, Soziales und Senioren
- Schülerbetreuung

Sascha Duffner



- Jugend
- Sport

Matthias Bischof



- Energieeffiziente Gemeinde
- Regionalentwicklung

Mag. Florian Gmeiner





Tab. 0-3 Die 15 erfolgreichsten Destinationen im Alpenraum

Rang 2016	Destination	Region	TOPINDEX 2016	Index Entw.	Index Ausl.	Index Preis	Rang 2015	Rang 2011	Rang 2007
1	Kleinwalsertal	Vorarlberg	5.1	3.6	5.9	4.8	4	4	8
2	Grossarlal	Salzburg	5.1	4.3	5.8	4.4	2	1	6
3	Seiser Alm	Südtirol	4.9	4.5	5.1	4.9	3	10	12
4	Oberstdorf	Allgäu	4.9	4.2	5.3	4.6	9	12	11
5	Luzern	Zentralschweiz	4.9	4.1	5.7	4.0	1	6	5
6	Achensee	Tirol	4.9	3.3	6.0	4.0	5	7	7
7	Wilder Kaiser	Tirol	4.7	4.0	5.5	3.8	8	33	24
8	Tux - Finkenberg	Tirol	4.7	3.7	5.7	3.6	11	5	9
9	Alpinworld Leogang Saalfelden	Salzburg	4.6	5.4	5.2	3.2	13	20	58
10	Kitzbühel Tourismus	Tirol	4.6	4.4	4.5	5.0	6	25	16
11	Gröden	Südtirol	4.6	3.6	4.4	5.6	14	8	14
12	Serfaus-Fiss-Ladis	Tirol	4.6	4.3	5.1	3.9	9	2	3
12	Tannheimer Tal	Tirol	4.6	3.6	5.8	3.1	17	10	38
14	Erste Ferienregion im Zillertal	Tirol	4.5	3.9	5.1	4.0	19	20	19
15	Salzburg und Umgebung	Salzburg	4.5	4.5	5.1	3.4	7	16	4

«BAK TOPINDEX» Tourismusjahr, Mittelwert Alpenraum = 3.5

Quelle: BAK Economics



Über das gesamte Tourismusjahr betrachtet ist das Kleinwalsertal die erfolgreichste Destination im Alpenraum. Die Vorarlberger Destination war bereits in den Vorjahren regelmässig unter den ersten fünf Plätzen zu finden. Dank einer hervorragenden Auslastung und einer sehr guten Ertragskraft erobert das Kleinwalsertal 2016 jedoch die Spitzenposition zurück, welche sie bereits 2012 und 2013 innehatte. Das Kleinwalsertal ist als Destination für Familien sehr gut positioniert und profitiert zudem von der Anbindung zum Skigebiet der deutschen Destination Oberstdorf. Ein weiterer Vorteil der Destination besteht darin, dass sie sowohl im Winter als auch in den Sommermonaten erfolgreich ist.



Über 500 TeilnehmerInnen





Feuerwehr und Bergrettung Riezlern Eröffnungsfeier im Juli 2017



200 Jugendliche – mit Musikkapelle auf dem Gemeindeplatz





Murenabgang am Kracher am 19.07.2017

Felssturz Zwölferkopfrinnen am 15.08.2017

Gemeinde Mittelberg

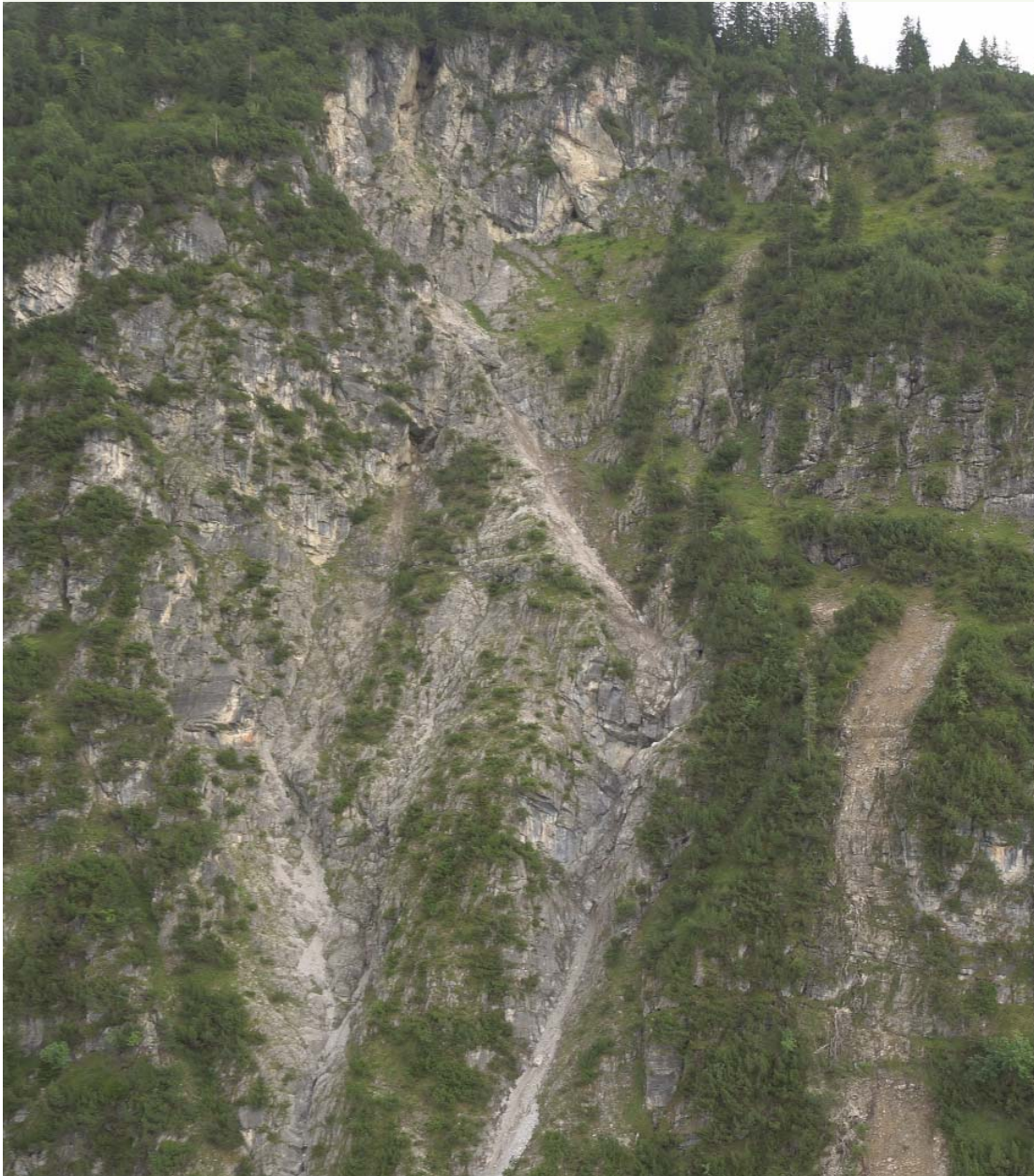


Foto Drohne Hermann Türtscher

Lawinenabgang im Kellerloch/Ifen am 29.12.2017 Gemeinde Mittelberg



Aktuell – Murenabgang Lüchlebach 29.01.2018

Gemeinde Mittelberg



Foto Drohne Hermann Türtscher







## Infrastruktur Weiler Wald

- Trinkwasser
- Abwasser
- Löschwasser
- Telekom

Baumaßnahmen  
abgeschlossen



Hochwasserschäden beseitigt







Luftgewehrstand Neu

Nationaltrainer Wolfram Waibel trainiert die Jugend.



Fest der Kulturen am 01.07.2017

Gemeinde Mittelberg





Sicherer Schulweg

Komfort für die Nutzer



Schulprovisorien Hirschegg und Riezlern



Lernwerkstätten









Krankenpflegeverein  
Kleinwalsertal



Menschen brauchen  
Menschen. Lebenshilfe Vorarlberg

Familienpflegewerk



MObiler Hiilfsdienst Kleinwalsertal

Armen, Kranken, Waisenstiftung



IFS



Seniorentaxi

Essen auf Rädern



Betreuungspool  
Vorarlberg



fit2work



Hospiz-Team Kleinwalsertal



Netz für Kinder



NETZWERK Kraftquelle  
KLEINWALSERTAL



Sozialzentrum Kleinwalsertal

Eggstraße 4  
6991 Riezlern



## **Betreutes Wohnen in Mittelberg**

Dringende Bedarfsabdeckung  
Neubau von 39 Wohneinheiten

**Träger** - Vogewosi

## **Projektstand**

Baumaßnahmen im Gange  
Fertigstellung Ende 2018





Eröffnung Ende 2018



Barrierefreier Zugang Richtung Ortsmitte



Mit der Gäste-, Bürger- und Gönschtelakarte können sämtliche Busse auf der Haupt- und allen Nebenlinien im Tal gratis genutzt werden.

Hohe Taktfrequenz, zeitweise 10min-Takt

Verstärkerbusse je nach Bedarf flexibel einsetzbar

Rund 25 Fahrzeuge im Einsatz, Busflotte wird ständig erneuert.

3 Gelenkbusse aufgrund des hohen Fahrgastaufkommens im Einsatz.

Kein vergleichbares Angebot in anderen Tourismusregionen.





## Musikpavillon Mittelberg

Dringende Sanierungsmaßnahmen

### Bauliche Maßnahmen

Dachabdeckung neu durch Schindeldach

Sanitäre Anlagen

Malerarbeiten

Vorplatz Asphaltierung

### Sonstige Maßnahmen:

Neue Bestuhlung

Parkbeleuchtung sanierungsbedürftig

### Projektstand

Umsetzung im Gange

Malerarbeiten bis nach Fertigstellung

Betreutes Wohnen zurückgestellt.



# Barrierefreier Zugang Gemeindeamt

# Gemeinde Mittelberg









**„Skiliftgesellschaft links der Breitach“ Großinvestition Ifenbahnen**



## Steinbockloipe – technische Beschneigung

Gemeinde Mittelberg



Notwendig – zum Saisonstart und zur  
Sicherung der Loipenqualität über den  
gesamten Winter. Ca. 3 Kilometer technisch  
beschneit.





## Trinkwasser - Hochbehälter

Sanierung und Modernisierung

- Hofstatt-Mittelberg
- Schwarzwassertalstraße-Hirschegg
- Riezlern-Oberwiese

### Anforderungen:

Der HB Hofstatt wurde 2017 bautechnisch untersucht. Bauliche Umsetzung incl. Gestaltung der Fassade und Außenbereich ist für 2018 vorgesehen.





## **Abwasserbeseitigungsanlage Riezlern**

Dringende Sanierung und Modernisierung,  
Kapazitätserhöhung erforderlich für eine  
Auflassung der ARA Böldmen

### **Anforderungen:**

Entwicklung und Planung, Detailkosten  
Kanalkataster in Umsetzung  
Planungen in Abstimmung mit ARA Böldmen  
und dem Leitungsnetz

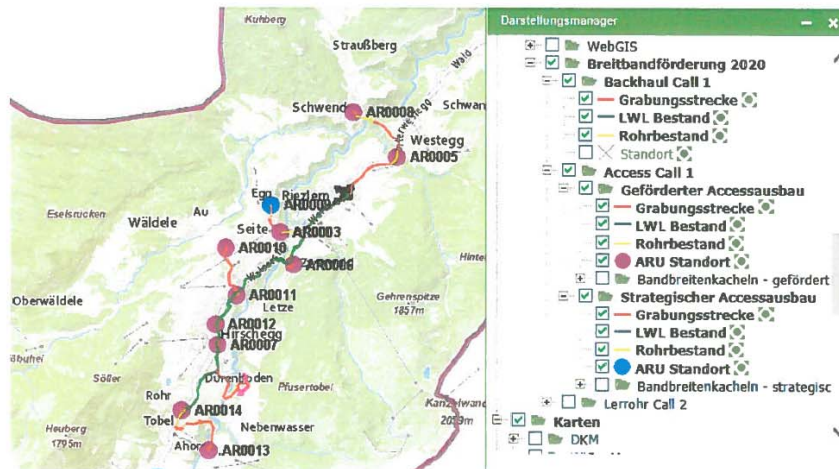
### **Projektstand:**

Planung bei Behörden eingereicht  
Baubeginn Sommer 2018





## Geplante Ausbaumaßnahmen Mittelberg



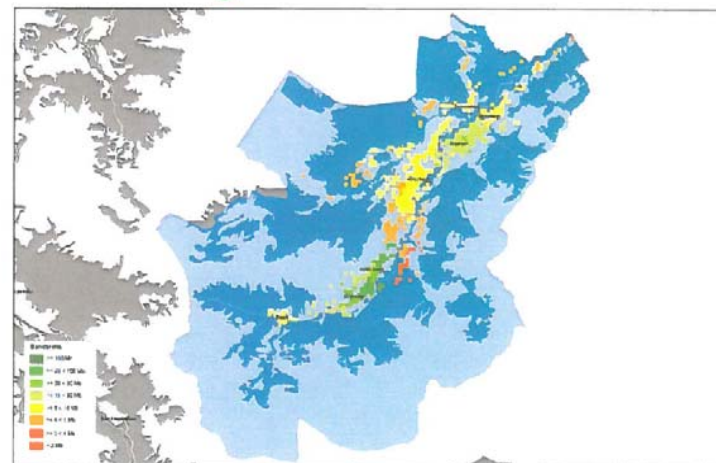
Grabung neu ca. 4.500m  
 LWL neu ca. 11.000m  
 11 ARU's (10 förd.)  
 1 LTE Sender



LTE Nachverdichtung V158 und V445 Herbst 2016

Baubeginn verzögert sich

## Mittelberg



Coverage Ist	Percentage
16Mbit/s	57,4%
30Mbit/s	32,7%
50 Mbit/s	9,5%
100 Mbit/s	3,0%



Mittelberg



# Feuerwehr Mittelberg - Erweiterung

Gemeinde Mittelberg



Beengte Verhältnisse in der Fahrzeughalle  
Umkleiden direkt an oder hinter den Fahrzeugen  
hoher Mannschaftsstand

## Geplante Maßnahmen

Aufstockung über der Fahrzeughalle  
Mannschaftsraum und Sanitäreanlagen  
Umnutzung derzeitiges Stüble zu Umkleiden

## Projektstand

Notwendigkeit wurde durch den Landesfeuerwehrverband bestätigt.

Gemeindevorstand positiv – Planung Bauamt der Gemeinde

Gebäudedaten und Maße wurde digital erfasst.

Weitere Ausarbeitung Feuerwehr mit Gemeinde





## Kleinwalsertal Museum NEU

- Neu ist der Auftritt, das Konzept, das Museum, das Selbstverständnis.

## Kulturelles Kompetenzzentrum

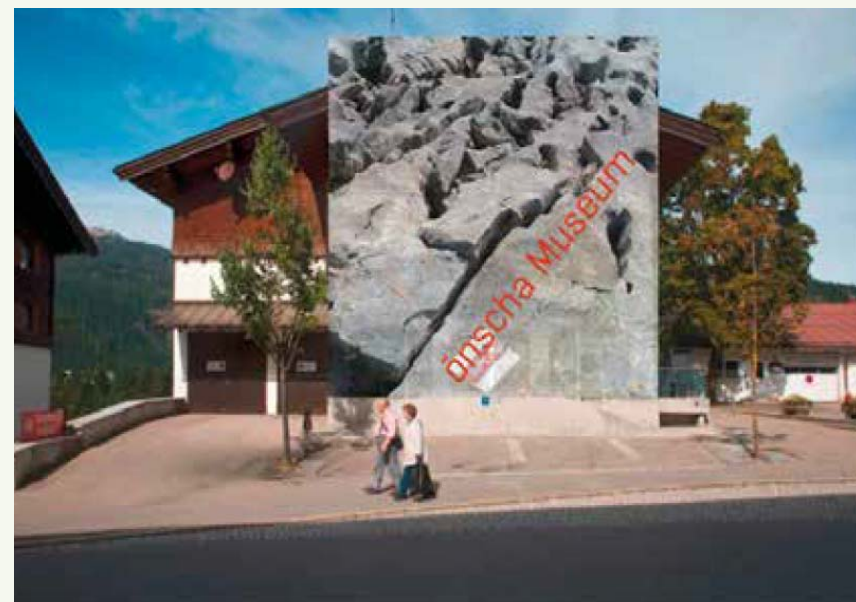
- Belebung durch wechselnde Ausstellungen, Führungen, etc.

## Anforderungen:

- Bauliche Maßnahmen
- Betriebskonzept NEU

## Projektstand:

- Beschluss Gemeindevertretung
- Projektausarbeitung, Planung





## **Kunstrasenplatz beim Schulzentrum**

Durch einen Kunstrasenplatz verbessern sich die Möglichkeiten für den Schulsport, wie auch für den Mannschaftssport.

## **Anforderungen Schule**

Gemäß Vfbg. Schulbauverordnung sind bei Mittelschulen ein Rasenplatz (auch Kunstrasen), sowie ein Hartplatz aufzuweisen.

## **Sportverein SVCK**

Speziell im Schüler- und Jugendbereich können die Trainings- und Spielbedingungen wesentlich verbessert werden.

## **Entwicklungsstand**

Grundbesitzer AKW – Projekt wurde vorgestellt





Bauhof



Unimog - Ersatzbeschaffung

Gemeinde Mittelberg





## Feuerwehrfahrzeuge allgemein

Nach dem Ersatz des Löschfahrzeuges in Mittelberg (2015) stehen laut Fahrzeugkonzept der Feuerwehren folgende Ersatzbeschaffungen an:

### Lastfahrzeug HFW Riezlern

Aktuelles Fahrzeug Baujahr 1988

Neufahrzeug € 180.000,00 brutto, Landesförderung 45%,

Gemeindeanteil € 100.000,00

Inbetriebnahme 2018, Plan war 2017



### Schweres Löschfahrzeug HFW Riezlern

Aktuelles Fahrzeug Baujahr 1980 – 39 Jahre

Neufahrzeug ca. € 300.000,00 brutto, Landesförderung 45%,

Gemeindeanteil € 165.000,00

2019 Löschfahrzeug mit Ladebordwand und Containern (LF-C)

Inbetriebnahme 2019, Plan war 2018



### Tanklöschfahrzeug FW Hirschegg

Aktuelles Fahrzeug Baujahr 1996

Die Feuerwehr Hirschegg hat darauf hingewiesen, dass das inzwischen 21 Jahre alte Tankfahrzeug in den nächsten 3 bis 4 Jahren ersetzt werden sollte.





## Grundlage für den Tourismus





## Biotopwanderung 2018

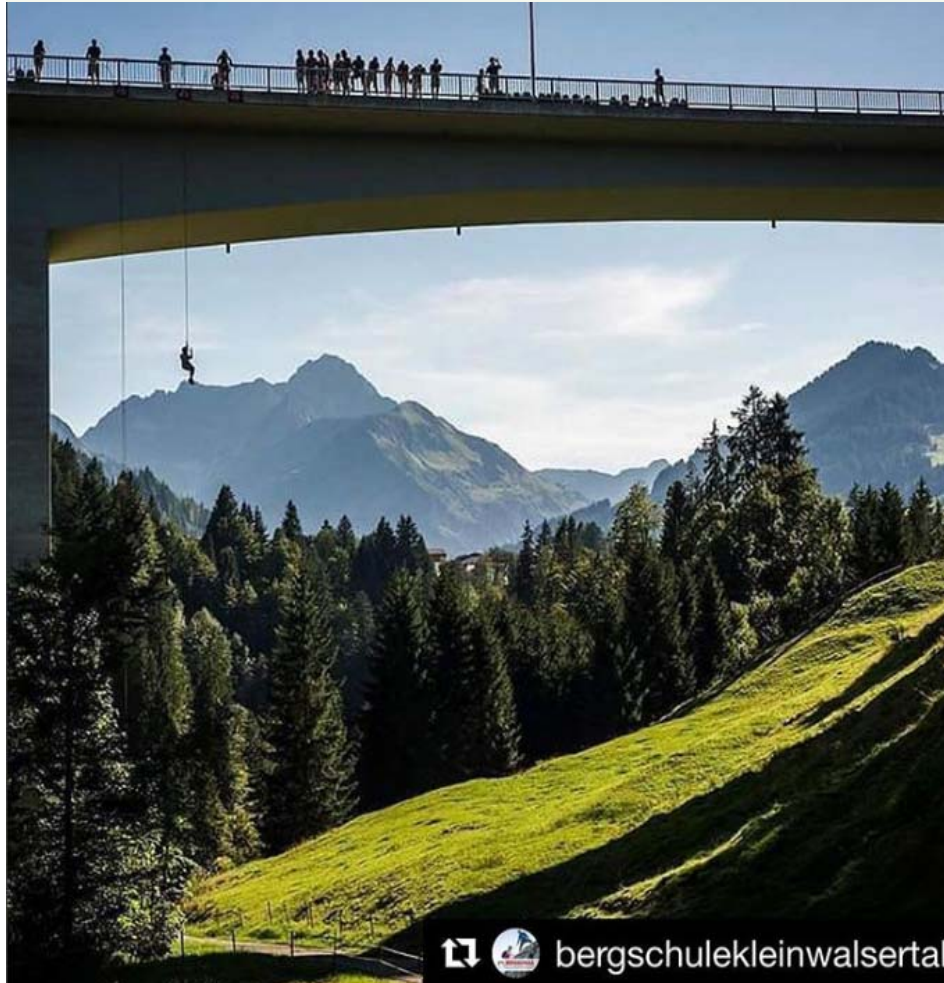
Neu auch für Kinder





**Quellfassung Humbach – Sanierung**  
**Trinkwasserkonzept**  
**Kanalkataster**  
**Forstwegebau**  
**Straßensanierungen**  
**Genossenschaftsstraßen**  
**Bööchle- und Güütschle-Plätzle**  
**Absturzsicherungen**  
**ÖPNV Zukunft Walserbus**  
**Busumkehrplatz Egg**  
**Schutzwasserbau**  
**Mitarbeiterwohnungen Standortsuche**  
**Radwegekonzept**  
**Natur bewusst erleben**  
**Eisplatz**  
**Besucherlenkung**  
**Bödmerkreuzung**  
**Ortsraum Hirschegg**  
**und vieles mehr**



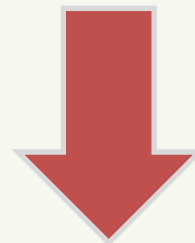




- Daten

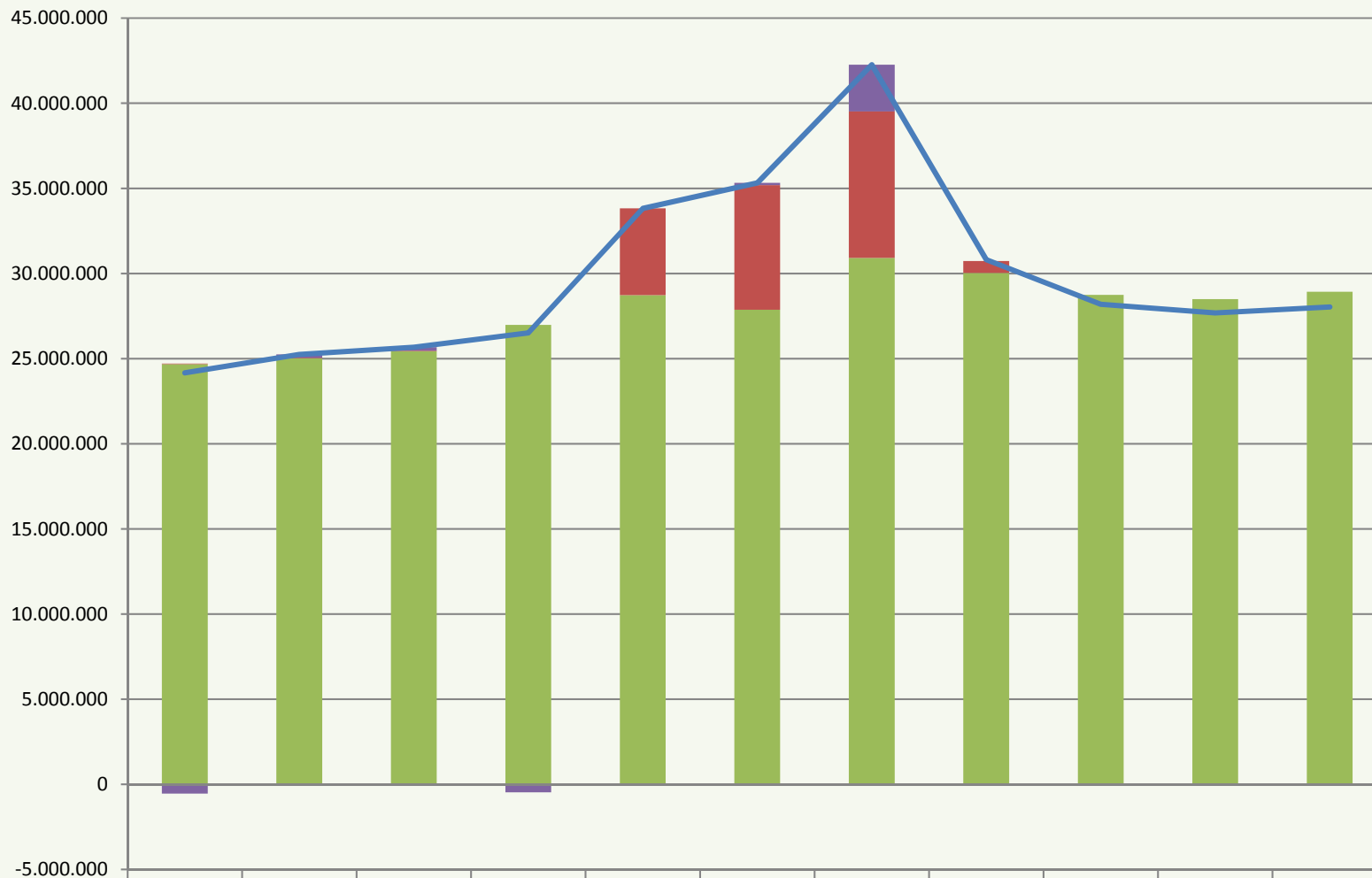
- Fakten

- Zahlen



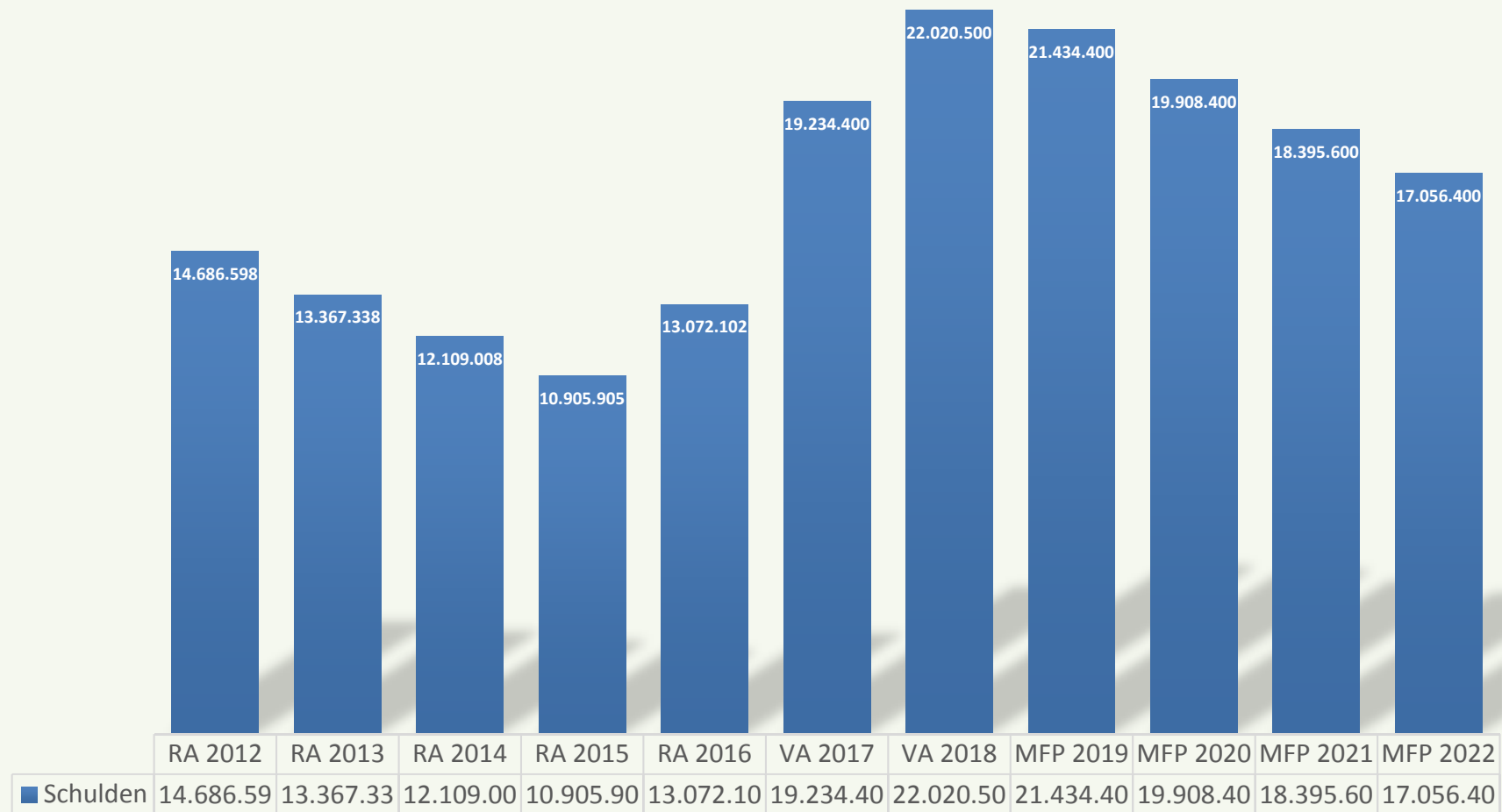
# Haushaltsentwicklung

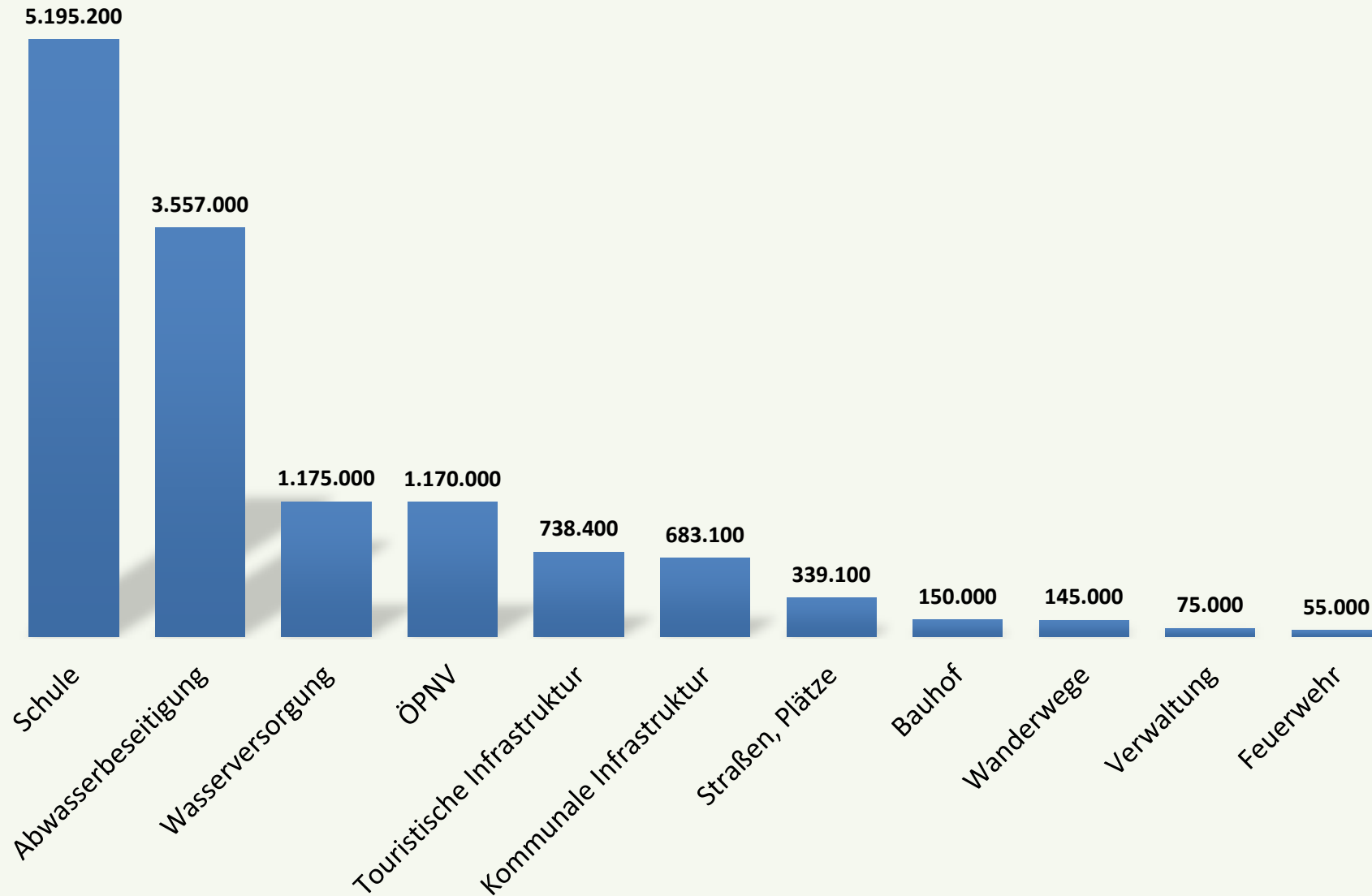
# Gemeinde Mittelberg



	RA 2012	RA 2013	RA 2014	RA 2015	RA 2016	VA 2017	VA 2018	MFP 2019	MFP 2020	MFP 2021	MFP 2022
Rücklagenentnahme	-544.782	202.697	208.814	-470.362	0	134.300	2.745.900	0	0	0	0
Darlehensaufnahme	36.658	33.549	35.854	0	5.100.057	7.318.000	8.600.000	700.000	0	0	0
Einnahmen	24.672.119	25.014.509	25.426.778	26.980.297	28.727.141	27.870.600	30.914.100	30.028.000	28.739.000	28.491.900	28.924.800
Ausgaben	24.163.995	25.250.755	25.671.446	26.509.935	33.827.198	35.322.900	42.260.000	30.812.300	28.190.700	27.684.200	28.037.000

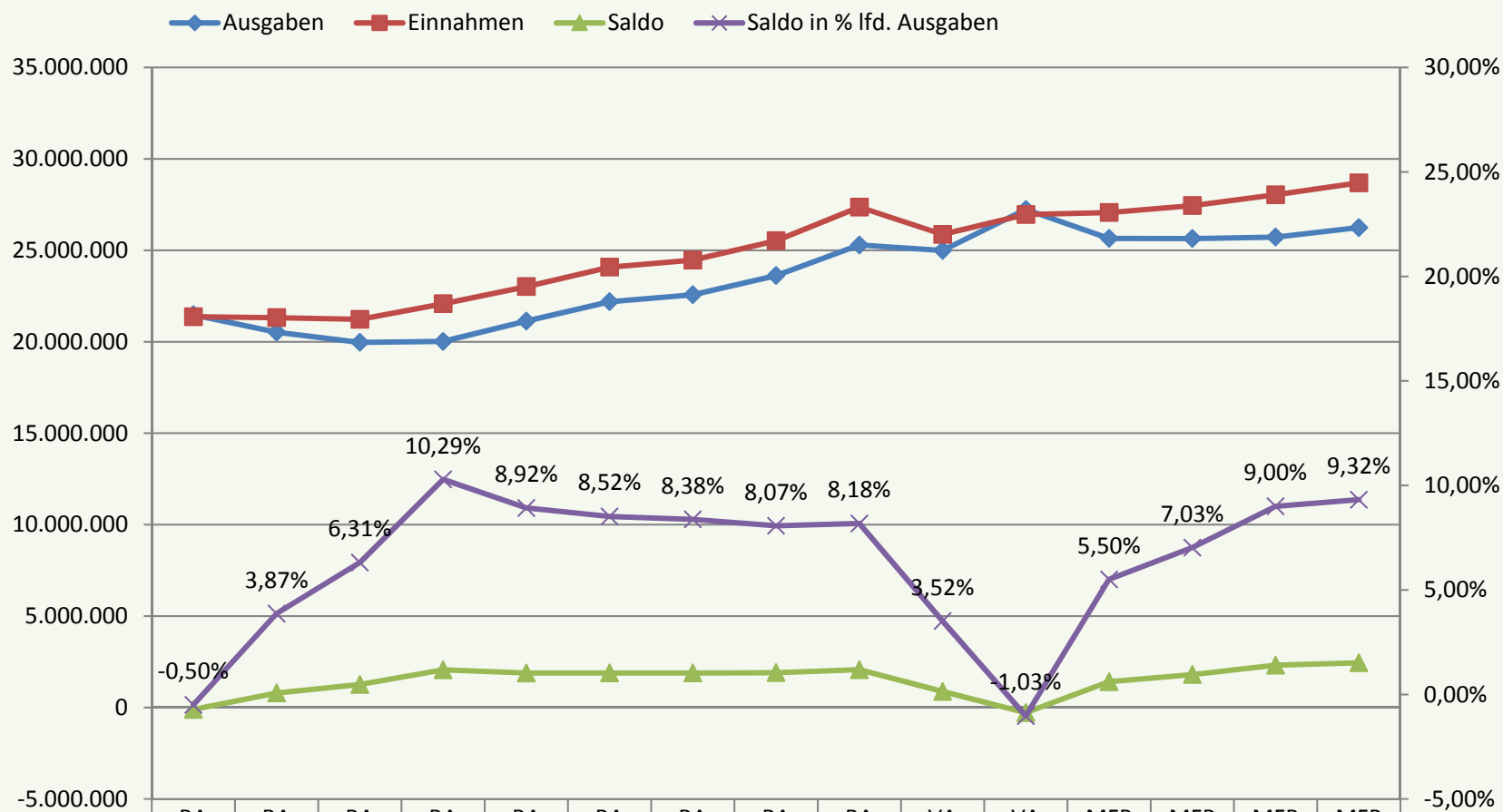




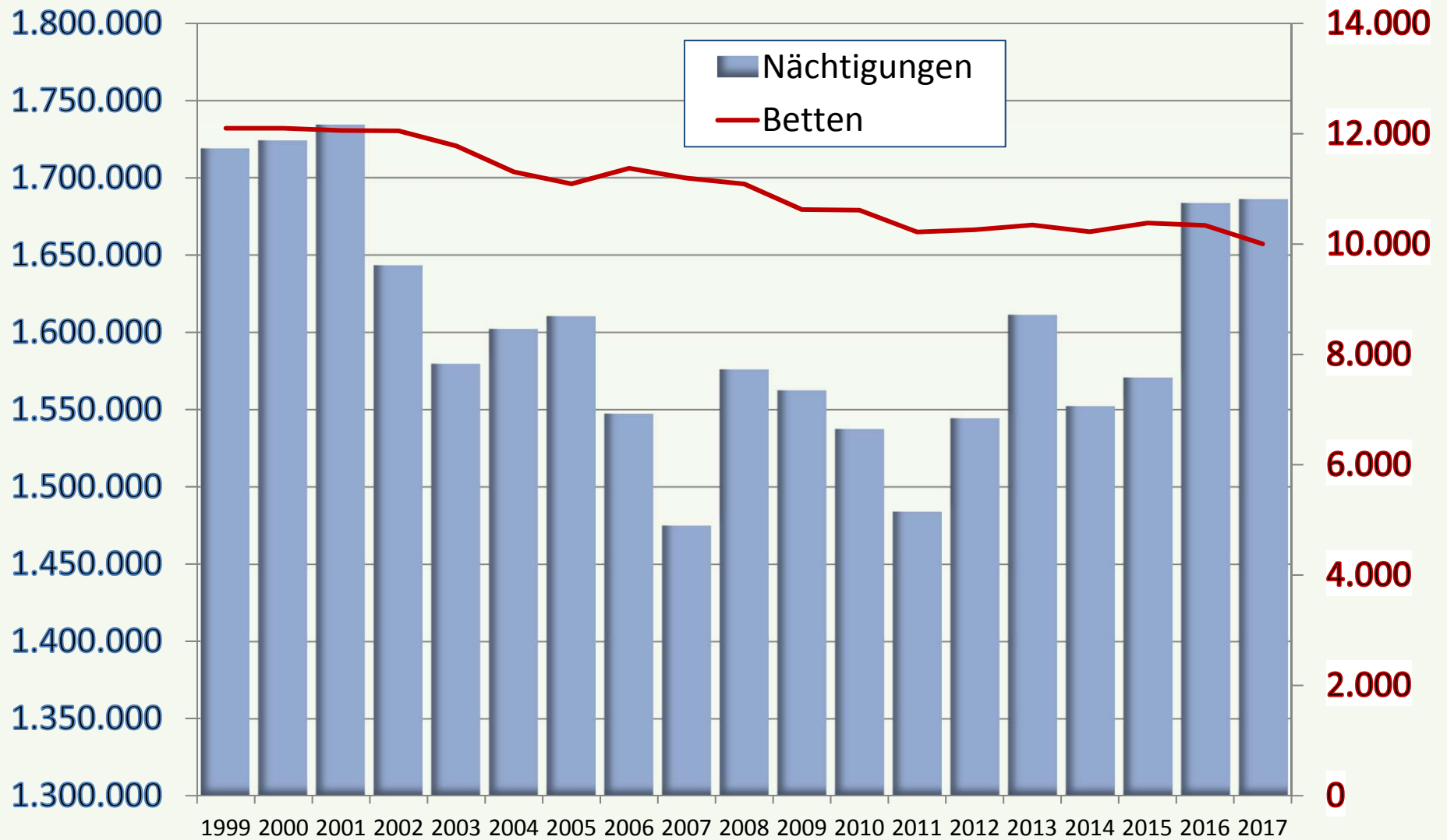


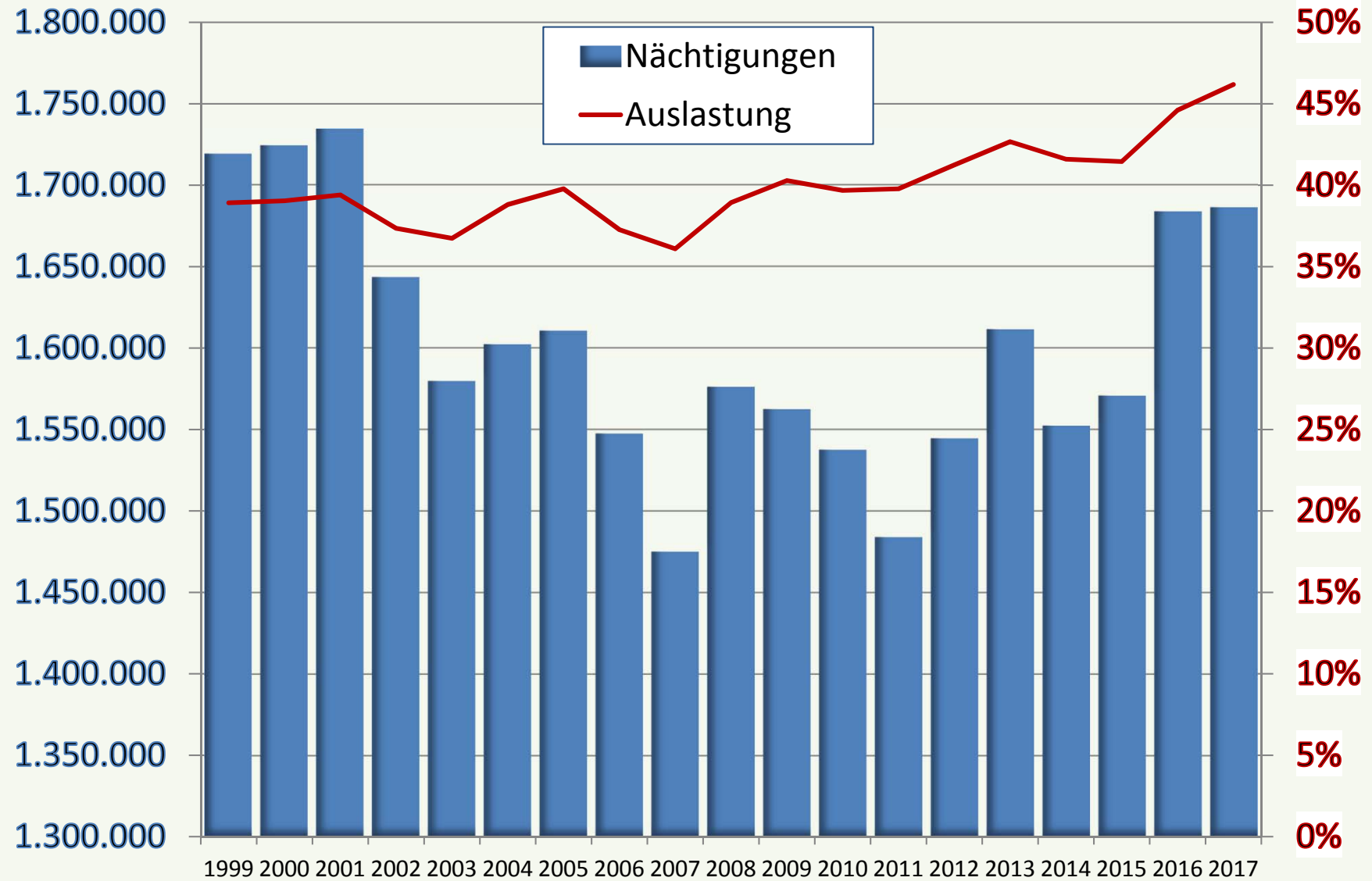
# Laufende Gebarung

# Gemeinde Mittelberg



	RA 2008	RA 2009	RA 2010	RA 2011	RA 2012	RA 2013	RA 2014	RA 2015	RA 2016	VA 2017	VA 2018	MFP 2019	MFP 2020	MFP 2021	MFP 2022
Ausgaben	21.473	20.522	19.966	20.019	21.130	22.189	22.571	23.617	25.291	24.989	27.235	25.652	25.641	25.720	26.241
Einnahmen	21.366	21.316	21.226	22.079	23.016	24.079	24.462	25.524	27.360	25.868	26.955	27.064	27.443	28.036	28.687
Saldo	-106.5	793.74	1.260.	2.059.	1.885.	1.890.	1.890.	1.906.	2.069.	878.60	-280.2	1.412.	1.801.	2.315.	2.445.
Saldo in % lfd. Ausgaben	-0,50%	3,87%	6,31%	10,29%	8,92%	8,52%	8,38%	8,07%	8,18%	3,52%	-1,03%	5,50%	7,03%	9,00%	9,32%



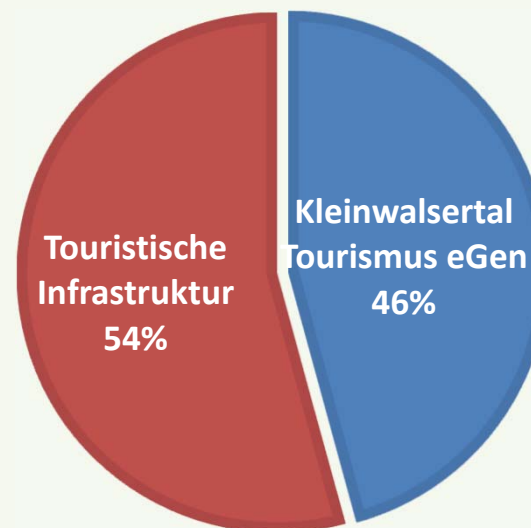




	RA 2013	RA 2014	RA 2015	RA 2016	VA 2017	VA 2018
Gesamt	5.264.813	5.124.609	5.430.458	5.723.806	5.596.000	5.753.100
Kleinwalsertal Tourismus eGen	2.417.700	2.417.700	2.417.700	2.452.700	2.498.000	2.633.000
Touristische Infrastruktur	2.847.113	2.706.909	3.012.758	3.271.106	3.098.000	3.120.100
Touristische Infrastruktur in %	46%	47%	45%	43%	45%	46%

## Infrastruktur und Projekte € 3.120.100

- Walserbus
- Wanderwege, Alpinwege
- Loipen, Skiwege
- Beschneigung der Loipen
- Crystal Ground
- Bikestrecken
- Park- und Sportanlagen
- Naturerlebnisplätze
- Spielplätze, Burmiweg
- Freibad (50%)
- Walserhaus (65%)
  
- Museum Neu (75%)
- „Natur bewusst erleben“
- etc.

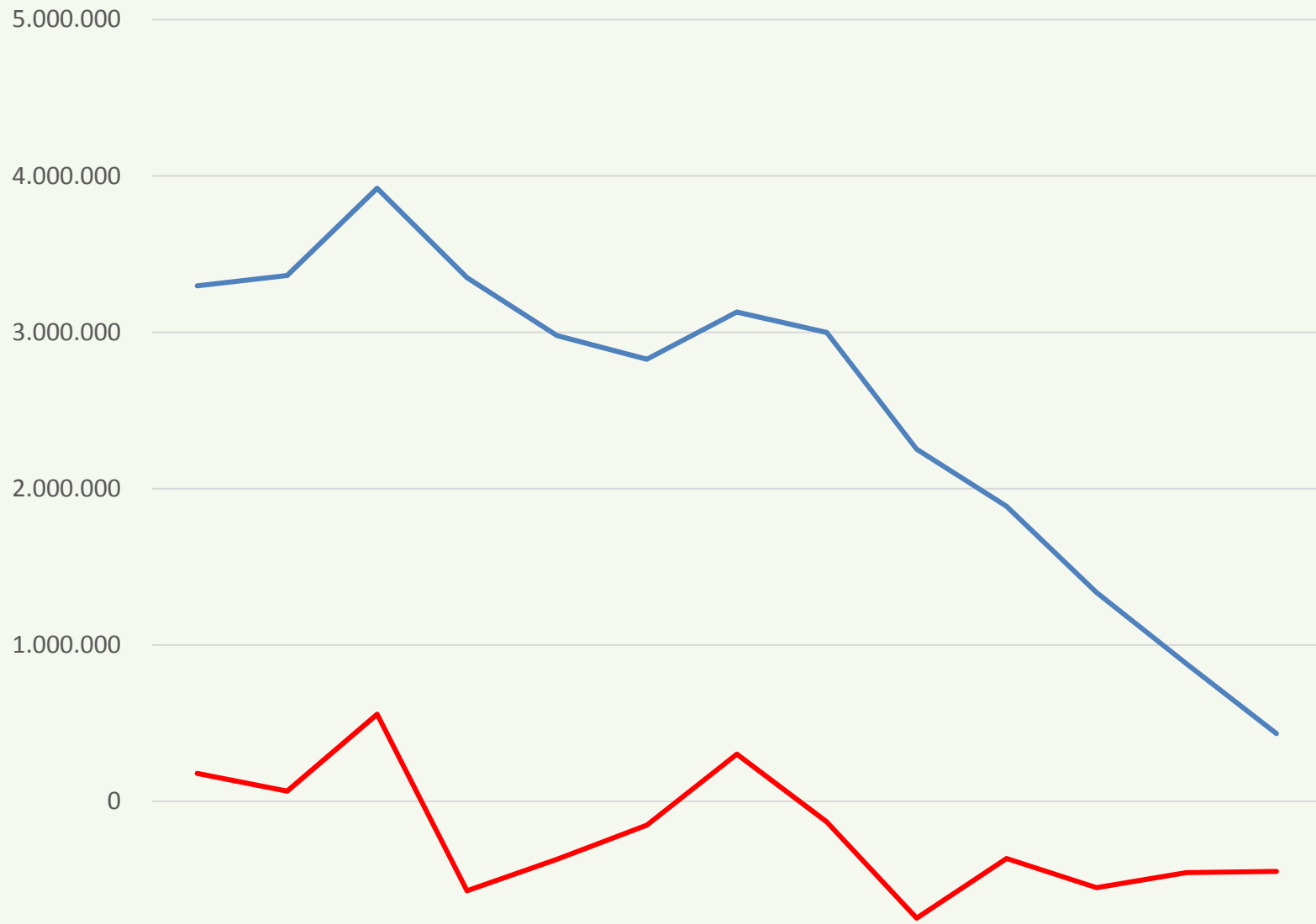


## Kleinwalsertal Tourismus eGen € 2.633.000

- Vertrieb und Verkauf
- Marketing und Kommunikation
- Produktmanagement
- Kundenservice

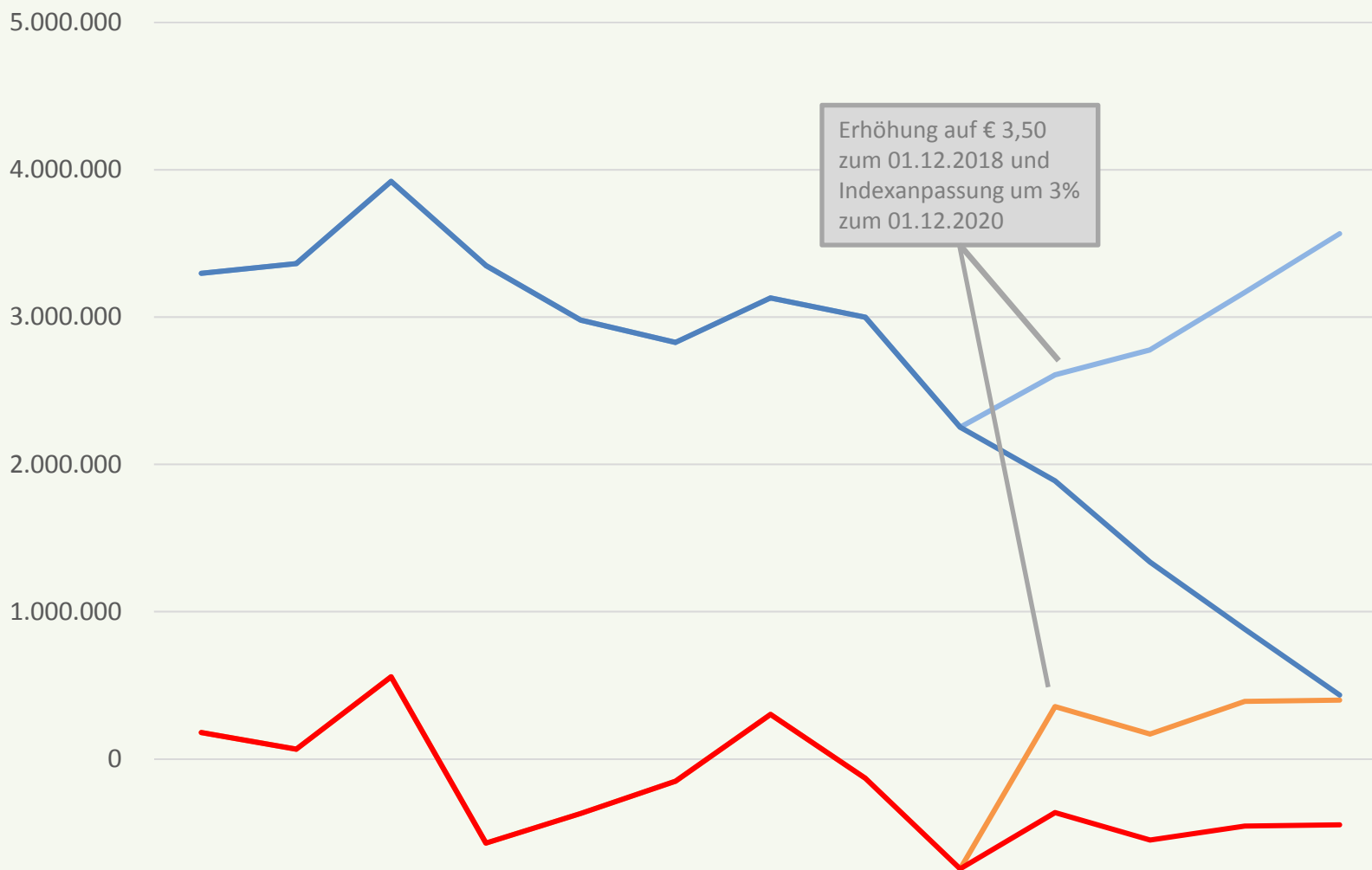
# Tourismusrechnung

# Gemeinde Mittelberg



(1.000.000)

	RA 2010	RA 2011	RA 2012	RA 2013	RA 2014	RA 2015	RA 2016	VA 2017	VA 2018	MFP 2019	MFP 2020	MFP 2021	MFP 2022
<span style="color: red;">—</span> Tourismusrechnung	178.928	65.865	557.566	(571.535)	(370.024)	(151.525)	301.997	(131.100)	(746.266)	(364.600)	(551.200)	(455.400)	(447.100)
<span style="color: blue;">—</span> Tourismusrücklage	3.297.380	3.363.245	3.920.811	3.349.276	2.979.253	2.827.727	3.129.724	2.998.624	2252358	1.887.758	1.336.558	881.158	434.058



(1.000.000)

	RA 2010	RA 2011	RA 2012	RA 2013	RA 2014	RA 2015	RA 2016	VA 2017	VA 2018	MFP 2019	MFP 2020	MFP 2021	MFP 2022
Tourismusrechnung mit Anpassung	178.928	65.865	557.566	(571.535)	(370.024)	(151.525)	301.997	(131.100)	(746.266)	355.400	168.800	390.600	398.900
Tourismusrechnung	178.928	65.865	557.566	(571.535)	(370.024)	(151.525)	301.997	(131.100)	(746.266)	(364.600)	(551.200)	(455.400)	(447.100)
Tourismusrücklage mit Anpassung	3.297.380	3.363.245	3.920.811	3.349.276	2.979.253	2.827.727	3.129.724	2.998.624	2.252.358	2.607.758	2.776.558	3.167.158	3.566.058
Tourismusrücklage	3.297.380	3.363.245	3.920.811	3.349.276	2.979.253	2.827.727	3.129.724	2.998.624	2.252.358	1.887.758	1.336.558	881.158	434.058





	Natur / Kultur	Aktiv / Sport	
PRIO 1	Angebots- und Qualitätssicherung der bestehenden touristischen Infrastruktur		2017 (bzw. laufend)
PRIO 2	Walser Museum Natur bewusst erleben	Eisplatz	2017
	Erlebnisplätze an den Wanderwegen	Rodelbahn	
PRIO 3		Spielraum: Burmi Weg	2019
PRIO 4		Aktivhalle	Wieder- vorlage in 2020
		Projekt Freibad / Kurpark	
offen		Bike-Streckennetz und Pumptrack	

Vielen Dank für die Aufmerksamkeit!

Gemeinde Mittelberg





Bürgerversammlung 2018

Herzlich Willkommen!

