



## Wahlleistungen sowie Zusatzangebote

- Beratung und Vermittlung von Unterstützungsleistungen, Instandhaltung der Wohnung, Wäsche und Bügelservice, Fenster putzen, Bett beziehen, Staubsaugen etc.
- Essen auf Rädern
- Seniorennotruf
- Einkaufsservice, Besorgung von Medikamenten und Lebensmitteln etc.
- Begleitung zum Arzt, zu Veranstaltungen, zu diversen Aktivitäten, gemeinsames Spazieren gehen
- Organisieren und Durchführen von Aktivitäten, um das Miteinander im Haus zu fördern
- Aktive Nachbarschaftspflege

- Mindestens einmal wöchentlich persönlicher Kontakt
- Hilfe in der Nachtzeit (Bereitschaftsleistung im Haus)
- Unterstützung im Krankheitsfall, bei Bedarf Pflege- und Betreuungsleistungen, Entlastung von pflegenden Angehörigen
- Organisation von Ausflügen, Veranstaltungen oder regelmäßigen Treffen, z.B. gemeinsame Freizeitaktivitäten, Musizieren, Gedächtnistraining, etc.
- Nutzungen von Leistungen des Sozialzentrums (Baden, Kurzzeitpflege, Übergangspflege, etc.)
- Hausmeisterdienste für kleinere Reparaturen sowie zahlreiche individuelle Angebote nach Wunsch
- Seniorentaxi
- Halten von Haustieren

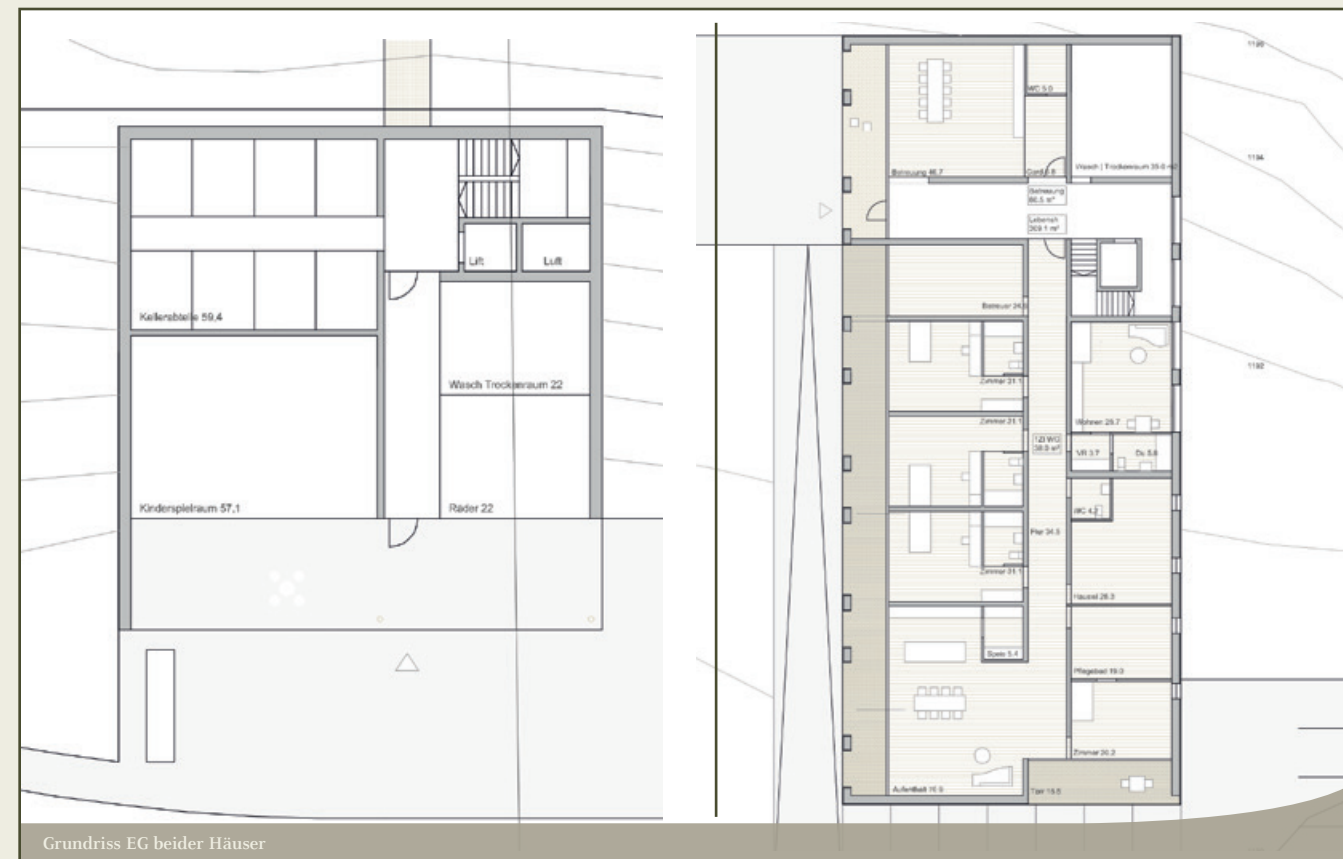
## Offene Fragen

Am 05. Februar 2015 findet um 15.30 Uhr im Walserhaus in Hirschegg die Jahreshauptversammlung des Krankenpflegevereines statt. Dort wird auch das Betreute Wohnen vorgestellt und für Anfragen stehen die Verantwortlichen der Gemeinde an diesem Nachmittag zur Verfügung.



## Bei Interesse

Sollten Sie **Interesse an der Anmietung einer Wohnung** haben, ist ein Antrag beim Gemeindegemeinschaftsamt Mittelberg zu stellen. Für nähere Auskünfte steht Ihnen Konrad Pfeffer, Abteilung Gesundheit und Soziales, gerne zur Verfügung. Es wird um eine Terminvereinbarung gebeten.  
Telefon 0043 5517 5315-222



## Vergabe der Wohnungen

Die Wohnungen werden ausschließlich durch die Gemeinde Mittelberg vergeben. Die Vergabe der Mietwohnungen erfolgt nach den Vergaberichtlinien des Landes Vorarlberg und der Gemeinde. Wenn es die Auslastung erlaubt, können Wohnungen auch an Personen oder Familien ohne Betreuungsbedarf vergeben werden. Voraussetzung dafür ist, dass die Personen förderungswürdig nach den Richtlinien der Wohnbauförderung sind. Die Dauer des Mietverhältnisses wird in diesem Fall beschränkt werden, um dem Bedarf auch in Zukunft gerecht zu werden.  
Unter gewissen Voraussetzungen ist auch eine Wohnungsbewerbung möglich, wenn noch Eigentum (Eigenheim, Eigentumswohnung etc.) vorhanden ist.



Ihr Ansprechpartner bei der Gemeinde Mittelberg:  
**Konrad Pfeffer**  
Tel. 0043 5517 5315-222  
Email: [konrad.pfeffer@gde-mittelberg.at](mailto:konrad.pfeffer@gde-mittelberg.at)



„Die Wohnanlage wird nicht nur attraktiv und leistungsfähig, sondern vor allem auch ökologisch nachhaltig ausgerichtet und im Passivhausstandard barrierefrei errichtet werden.“

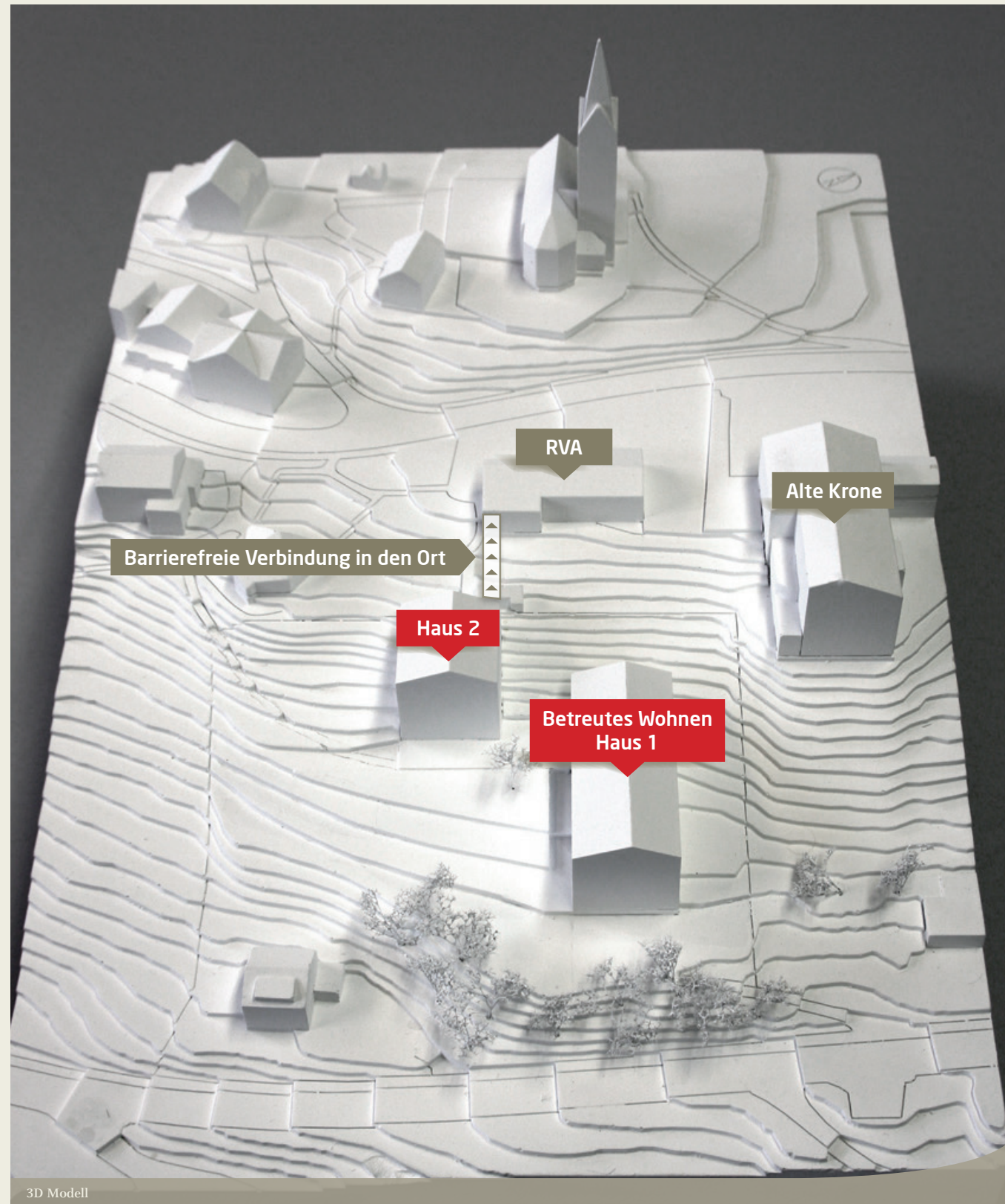
## „Betreutes Wohnen“ – Baubeginn Herbst 2015.



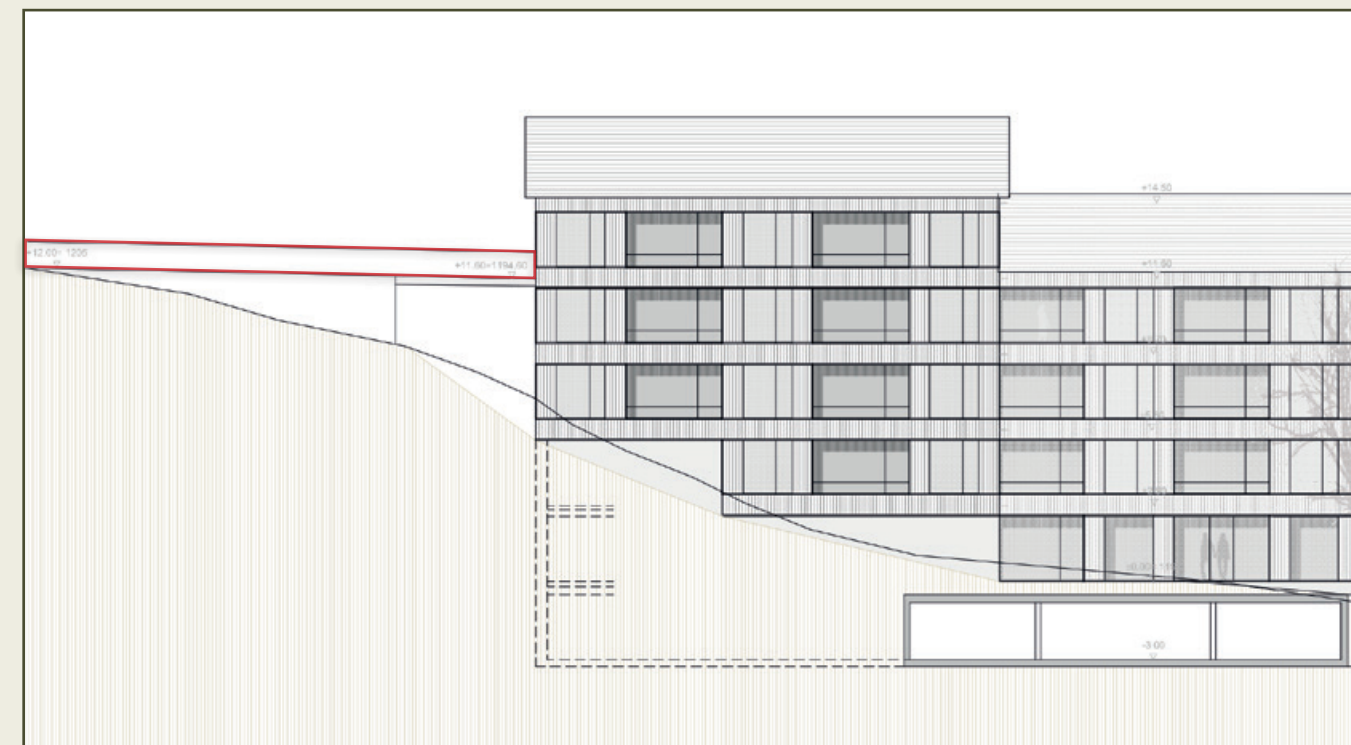
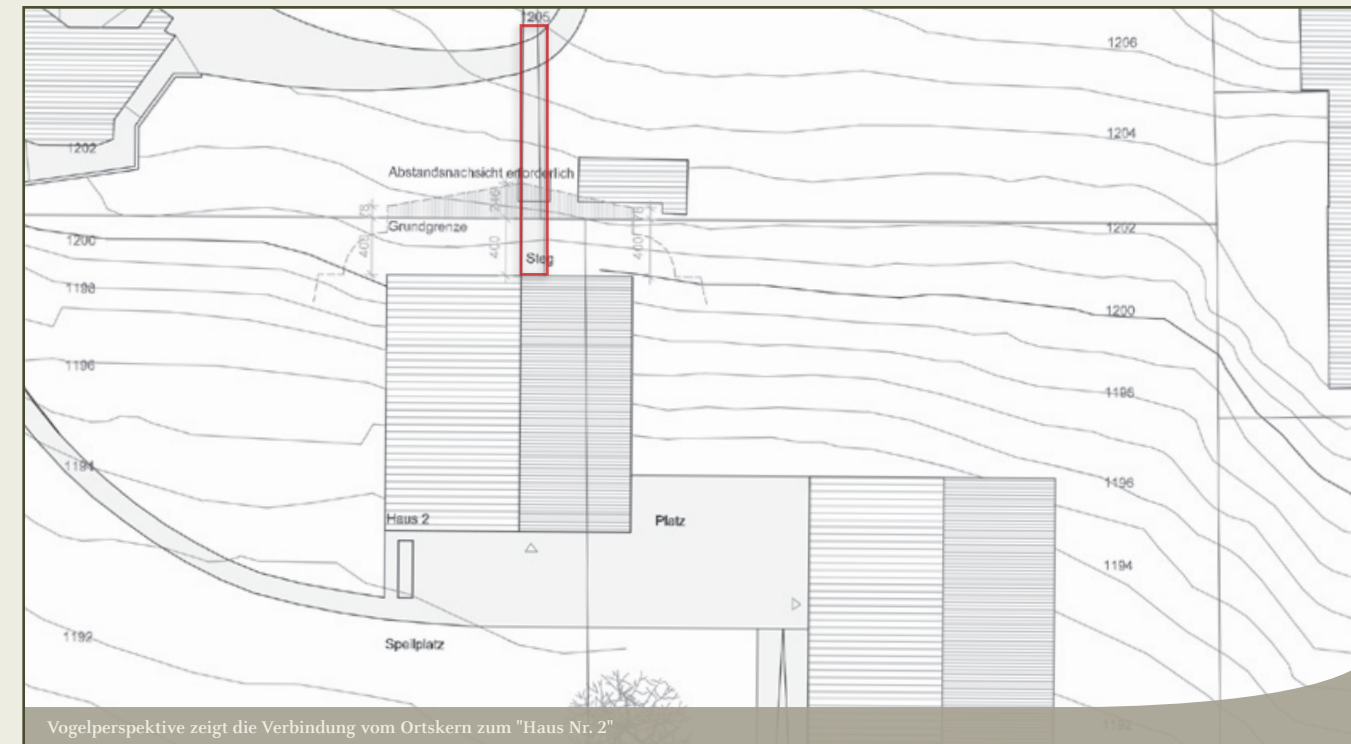
Die VOGEWOSI Dornbirn errichtet im Herbst 2015 für Sie, in enger Zusammenarbeit mit der Gemeinde Mittelberg, eine neue Wohnanlage für „Betreutes Wohnen“ in der Ortschaft Mittelberg. Die Wohnanlage wird nicht nur attraktiv und leistungsfähig, sondern vor allem auch ökologisch nachhaltig ausgerichtet und im Passivhausstandard barrierefrei errichtet werden. Ziel ist es, eine Wohnanlage zu schaffen, in welcher sich Personen mit Betreuungsaufwand, Singles oder auch Familien mit Kindern wohlfühlen. Die zentrale Lage ermöglicht einen hohen Wohnkomfort. Somit leben ältere Bewohner in einer sozialen Gemeinschaft und es wird eine Nachbarschaftshilfe entstehen.

### Bauen für alle Generationen

Die demografische Entwicklung stellt die Betreuungs- sowie Pflegeinfrastruktur vor große Herausforderungen und führt dazu, dass betreutes Wohnen immer wichtiger wird. Eröffnung und Bezug der Wohnanlage ist für das Jahr 2016 geplant.



3D Modell



### Barrierefreie Anbindung an den Ort

Ein großes Ziel für die Projektgruppe war es, eine barrierefreie Anbindung an den Ortskern zu schaffen. Dies konnte nun durch die Errichtung eines zweiten Gebäudes erreicht werden. Mit dem Aufzug und einer Verbindungsbrücke kommt der Bewohner und Besucher bequem in das Ortszentrum von Mittelberg. Somit ermöglicht es allen Bewohnern, so lange wie möglich, selbständig zu sein. An dieser Stelle möchten wir erwähnen, dass diese Anbindung nur durch das weitsichtige Handeln der Vertreter der Armen-Kranken, und Waisenstiftung (AKW) möglich war.

Es werden 33 Wohnungen, aufgeteilt auf zwei Häuser, errichtet.

### Wohnungen im Überblick:

4x 1-Zimmer-Wohnungen .....	38 m <sup>2</sup>
16x 2-Zimmer-Wohnungen .....	50 - 52 m <sup>2</sup>
10x 3-Zimmer-Wohnungen .....	76 m <sup>2</sup>
3x 4-Zimmer-Wohnungen .....	93 m <sup>2</sup>

Die Betreuung erfolgt in Zusammenarbeit mit der Lebenshilfe und dem mobilen Hilfsdienst Kleinwalsertal.

Für Menschen mit Lernbehinderungen und hohem Unterstützungsbedarf stehen fünf Kleinwohnungen in einem Garconnierenverbund (1-Zimmer-Wohnungen in Kombination mit einem Gemeinschaftsraum) zur Verfügung. Das geplante Betreuungsmodell der Lebenshilfe verfolgt das Ziel, einerseits die Privatsphäre und Selbständigkeit der BewohnerInnen zu sichern und andererseits ihrem Unterstützungsbedarf durch ein Angebot umfassender Betreuungsleistungen und ein gemeinschaftliches Miteinander bestmöglich entsprechen zu können.

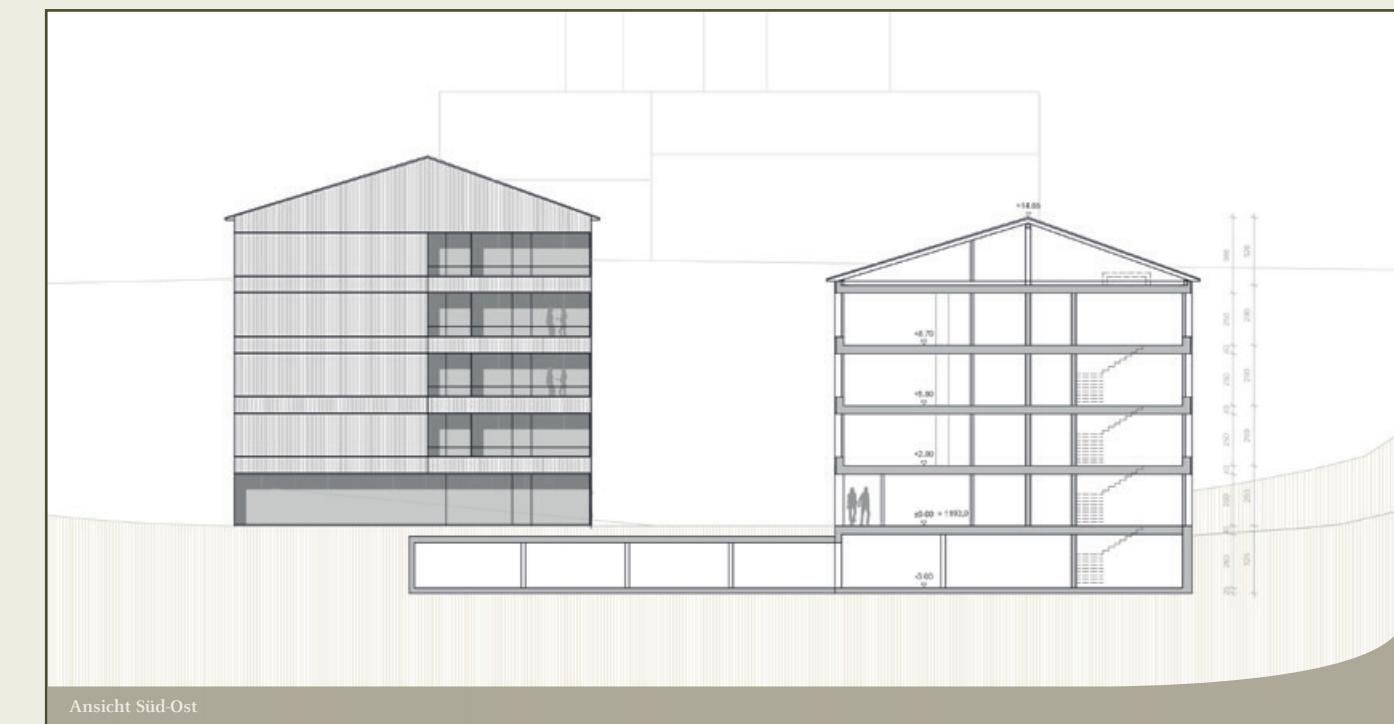
Für Menschen mit Lernbehinderungen stehen im Rahmen des Betreuten Wohnens weitere 2-Zimmer-Wohnungen mit Betreuung zur Verfügung.

Angaben zu den Gebäuden:	
Grundstücksgröße .....	4.568 m <sup>2</sup>
Nutzfläche .....	2.415 m <sup>2</sup>
Baukosten .....	6,5 Millionen
Miete .....	€ 7,00 / m <sup>2</sup>
Betriebskosten .....	€ 2,70 / m <sup>2</sup>

### Standardleistungen/Ausstattung

- Barrierefreie und behindertengerechte Mietwohnungen
- 24-Stunden-Betreuung möglich
- Wohnungsgröße ca. 38 bis 93 m<sup>2</sup>
- Personenaufzug
- Getrennte Wohn- und Schlafzimmer
- Abstellraum in der Wohnung
- Bad/WC (bodengleiche Dusche oder Badewanne)
- Kellerabteil
- Balkon oder Terrasse
- Gemeinschaftsräume
- Anschluss für Telefon und Internet
- Tiefgarage
- Barrierefreie Erreichbarkeit des Ortszentrums Mittelberg

=> Wahlleistungen & Zusatzangebote finden Sie auf Seite 5



Ansicht Süd-Ost