



Elternberatung

Elternberatung - Institut für Gesundheits- und Krankenpflege für Säuglinge und Kleinkinder bis zum vollendeten 4. Lebensjahr. Wir bieten Ihnen fachliche Beratung bei:

- Pflege des gesunden und kranken Kindes
- Stillen und Stillproblemen
- Ernährungsfragen
- Zahnprophylaxe
- Entwicklung des Kindes bis zum 4. Lebensjahr

Die Lebensphase der frühen Kindheit ist für das spätere Leben von großer Bedeutung. Dies stellt für Sie, als Mutter oder Vater eines Säuglings und/oder Kleinkindes, eine bereichernde, aber nicht immer leichte Aufgabe dar.

Unsere Angebote

Präventive Elternberatung:

- Individuelle Beratung und Hilfe zur Selbsthilfe in den Elternberatungsstellen. Die Räumlichkeiten werden von der Gemeinde zur Verfügung gestellt.
- Telefonische Beratung
- Gegebenenfalls erhalten Sie Auskünfte bei Ihrer Elternberaterin

Nachgehende Elternberatung:

- Im Bedarfsfall, d.h. intensive Betreuung und Beratung, im Auftrag von unseren Partnern im sozialen Netz.
- Elternschulung / Kurse

Was Sie sonst noch wissen sollten:

In der „Elternberatung“ sind ausgebildete Pflegefachkräfte mit langjähriger Berufserfahrung tätig, deren Professionalität durch regelmäßige Fortbildungen gewährleistet ist.

Als Teil des sozialen Netzes arbeiten wir mit anderen sozialen Institutionen, öffentlichen Dienststellen und Fachkräften aus dem medizinischen, pflegerischen, ernährungswissenschaftlichen, pädagogischen und psychologischen Bereichen eng zusammen.

Elternschulungen und Vorträge

- Babymassage
- Natürliche Pflegemethoden für mein krankes Kind
- Vorträge zu aktuellen Themen

Die Elternberatung findet jeden zweiten Mittwoch des Monats im Walserhaus in Hirschegg, 1. Stock in der Zeit von 14.00 bis 16.00 Uhr statt. Telefonische Auskünfte zu Elternberatungsstellen, Elternschulungsangeboten und „nachgehender Elternberatung“ erhalten Sie beim Institut für Gesundheits- und Krankenpflege, Fachbereich „Elternberatung“, Telefon 05574/48787-12.

Elternberaterin | DGKS Brigitte Neher
Walserstraße 264 | D 87568 / A 6992 Hirschegg
Tel: +43 650 48787 46

Die Bücherei

Die Gemeindebücherei ist ins Erdgeschoss des Walserhauses umgezogen und hat vom Bilderbuch, Kinderbuch, Jugendbuch bis zum Roman, Krimi, Heimatbuch und Kochbuch viel zu bieten. Spiele von Abalone bis Zicke-Zacke-Hühnerkacke und Hörbücher für kleine und große Ohren können auch ausgeliehen werden. Der runde Tisch lädt ein, bei einer Tasse Tee zu verweilen zum Ratschen, Schmöckern und Blättern in neuen und alten Büchern.

Am Tag der offenen Tür, am 14. Dezember 2013 wird Andrea Kainz aus ihrer Weihnachtsgeschichte „Zwei Ochsen und kein Esel“ vorlesen.

Wir freuen uns auf viele neugierige Zuhörer.

Öffnungszeiten:

Dienstag: 16:00 – 18.30 Uhr
Freitag : 16:00 – 18.30 Uhr
Tel. 5114-425



TAG DER OFFENEN TÜR

Gleichzeitig zum Hirschegger Weihnachtsmarkt findet am Samstag, den 14. Dezember 2013 von 14.00 bis 17.00 Uhr im Walserhaus ein Tag der offenen Türe statt.

Es besteht die Möglichkeit der Besichtigung der neuen Räumlichkeiten des „Walsernest“ sowie der Gemeindebücherei. Nutzen Sie die Möglichkeit der Besichtigung und machen sie sich ihr eigenes Bild von den neu geschaffenen Räumlichkeiten. Die Gemeinde Mittelberg sowie alle Verantwortlichen freuen sich auf einen regen Besuch.



Ihr Ansprechpartner bei der Gemeinde Mittelberg:
Konrad Pfeffer
Tel. 05517 / 5315 222
Email: konrad.pfeffer@gde-mittelberg.at

BÜRGERINFORMATION



„Unser Ziel ist es, dass jedes Kind in seinem eigenen Tempo seine Persönlichkeit und seine Fähigkeiten entwickeln kann...“



Kleinkinderverein Kleinwalsertal

Seit Juli 2013 ist die Kleinkinderbetreuung „Walsernest“ im Walserhaus in Hirschegg untergebracht.

Kleinkinderbetreuung | Gemeinde Mittelberg

Mit der Notwendigkeit der Einrichtung einer Tagespflegestation im Sozialzentrum Riezlern und des Wunsches der Erweiterung der Spielgruppe wurden die leerstehenden Räumlichkeiten im Walserhaus einer neuen Nutzung zugeführt. Die bestehende Spielgruppe wurde in eine Kinderbetreuungseinrichtung mit dem Namen „Walsernest“ umgewandelt. Mit der Erweiterung der Kapazitäten und der Möglichkeit Kinder ab einem Jahr zu betreuen, konnte eine weitere Lücke in der Kinderbetreuung im Kleinwalsertal geschlossen werden. Somit wird der Standort Kleinwalsertal gestärkt und Eltern die Vereinbarkeit mit Familie und Beruf wesentlich erleichtert. Auch die Elternberatung wird ihr Angebot in den neuen Räumlichkeiten anbieten. Ein besonderer Dank gilt allen Beteiligten, welche eine zukunftsweisende Einrichtung geschaffen haben.

Gesamt Kosten des Umbaus:	256.000 €
Förderung Land Vorarlberg:	60.000 €
Aufwand Gemeinde Mittelberg	196.000 €
Abgang der Gemeinde Mittelberg für den laufenden Betrieb ab 2014	75.000 €

Chronik des Vereins:

- 1994: Gründung des Kleinkindervereins Kleinwalsertal, Einzug ins Vinzenzheim (Altersheim) in Mittelberg als Spielgruppe
- 2001: Umzug ins neu erbaute Sozialzentrum in Riezlern, mit neuen Öffnungszeiten.
- 2006: Erweiterung der Gruppengrößen und der Betreuungszeiten.
- 2013: Umwandlung der Spielgruppe in die Kleinkinderbetreuungseinrichtung „Walsernest“. Einzug ins Walserhaus in Hirschegg.

Leitbild

Die Idee ist, einheimischen Eltern die Möglichkeit zu geben, einer Tätigkeit nachzugehen, während ihre Kinder regelmäßig, in gleichbleibenden Gruppen von fachlich kompetenten Personen betreut werden.

Zielgruppe: Kleinkinder im Alter von 1 Jahr (Stichtag 31.8.) bis Kindergartenbeginn. Die Anmeldung für das Betreuungsjahr (September bis August) findet im Frühjahr des jeweiligen Jahres statt.

Pädagogisches

Unser Ziel ist es, dass jedes Kind in seinem eigenen Tempo seine Persönlichkeit und seine Fähigkeiten entwickeln kann.

Dafür bieten wir Ihnen:

- Sprachliche Förderung: durch Geschichten, Bilderbücher, Fingerspiele

- Motorische Förderung: durch turnen, klettern, Bewegungsspiele, bauen
- Kreative Förderung: durch Rollenspiele, basteln, malen, kneten, matschen
- Musikalische Förderung: durch singen, tanzen, Instrumente, Musik hören
- Naturwissenschaftliche Förderung: durch Zahlen-Mengen, groß-klein, Farben, geometrische Formen, Experimente in der Natur
- Soziale Förderung: In einem überschaubaren Rahmen kann sich das Kind langsam von seiner engsten Bezugsperson lösen. Das Kind lernt eigene Kontakte zu knüpfen, sich zu behaupten, Rücksicht zu nehmen, sich gegenseitig zu helfen, Regeln einzuhalten, Ernährung und Körperpflege.



Angebote & Tarife

Das Team besteht in der Regel aus 1 bzw. 2 fachlich kompetenten Betreuerinnen pro Gruppe, je nach Kinderanzahl.

Öffnungszeiten:

Montag bis Freitag 7.30 bis 12.30 Uhr
 Montag und Dienstag 14.00 bis 18.00 Uhr
 Verlängerte Öffnungszeiten und
 Betreuungsgebühren auf Anfrage.

Elternbeiträge:

Mitgliedsbeitrag pro Familie/Betreuungsjahr € 11,00
 1 Vormittag/Woche € 40,00/Monat
 1 Nachmittag/Woche € 24,00/Monat
 Die Gebühren werden monatlich per Bankeinzug eingehoben (11 x). Ferienbetreuung im August wird extra berechnet.

Unsere Betreuerinnen:



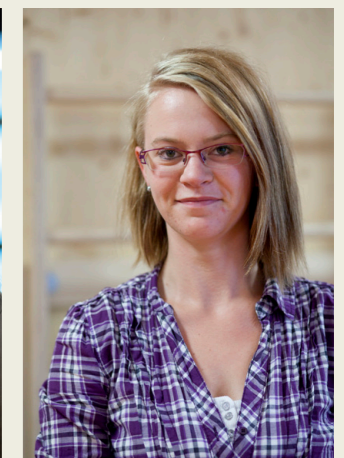
Barbara Warschkow
 Spielgruppenbetreuerin,
 Tagesmutter,
 Leiterin Walsernest



Carool Länglacher
 Kindergärtnerin,
 Spielgruppenbetreuerin,
 stellv. Leitung



Silke Moosbrugger
 Kinderbetreuerin in
 Ausbildung,
 Tagesmutter



Nicole Bohm
 Helferin



Brigitte Gehr
 Erzieherin



Sandra Drechsel
 Kinderbetreuerin in
 Ausbildung



Diana Fontain
 Helferin



Denise Leissing
 Helferin

Räumlichkeiten

Drei Gruppenräume, davon einer mit Küchenzeile, ein Bewegungsraum, ein Sanitärbereich mit Kinder-WC, Wickeltisch und Dusche, ein Ruheraum, eine Garderobe, Terrasse und Büro.

Kontakt:

Kleinkinderverein Kleinwalsertal
 „Walsernest“
 Walsersstraße 264 - Parkdeck 1 - Walserhaus
 D 87568 / A 6992 Hirschegg
 Tel. 0043 5517 5114-466
 walsernest@kleinwalsertal.at
 www.gde-mittelberg.at