




 **Bürgerversammlung 2013**  
Herzlich Willkommen!



Gemeinde Mittelberg 

---

## Bürgerversammlung

• <b>Einleitung</b>	Bgm. Andi Haid
• <b>Ortsentwicklung Mittelberg</b>	Bgm. Andi Haid
• <b>Tagesbetreuung Sozialzentrum</b>	Bgm. Andi Haid
• <b>Schulzentrum Riezlern, Musikschule</b>	Bgm. Andi Haid
• <b>Feuerwehr und Bergrettung</b>	Bgm. Andi Haid
• <b>Walserhaus</b>	Bgm. Andi Haid
• <b>Kinderbetreuung „Walsernest“</b>	Vizebgm. Matthias Bischof
• <b>Bereiche Abwasser und Trinkwasser</b>	Gemeinderat Ulrich Leitgeb
• <b>Tourismus</b>	Bgm. Andi Haid
• <b>Infrastruktur</b> (ÖPNV, Walser Omgang, Burmiweg, Skigleitweg, etc.)	Bgm. Andi Haid
• <b>Finanzen</b>	Roland Ritsch
• <b>Weitere Themen</b>	Bgm. Andi Haid
• <b>Diskussion</b>	Gemeindevorstände, Alle



# Bürgermeister Andi Haid



- **Ortsraumgestaltung**
- **Bödmerkreuzung**
- **Nahversorgung**
- **Betreutes Wohnen**



- **Breitbandausbau Mittelberg- Baad**

Begegnungszone

Gemeinde Mittelberg



Entwurf Bödmerkreuzung

Gemeinde Mittelberg



Entwurf Ortsraumgestaltung

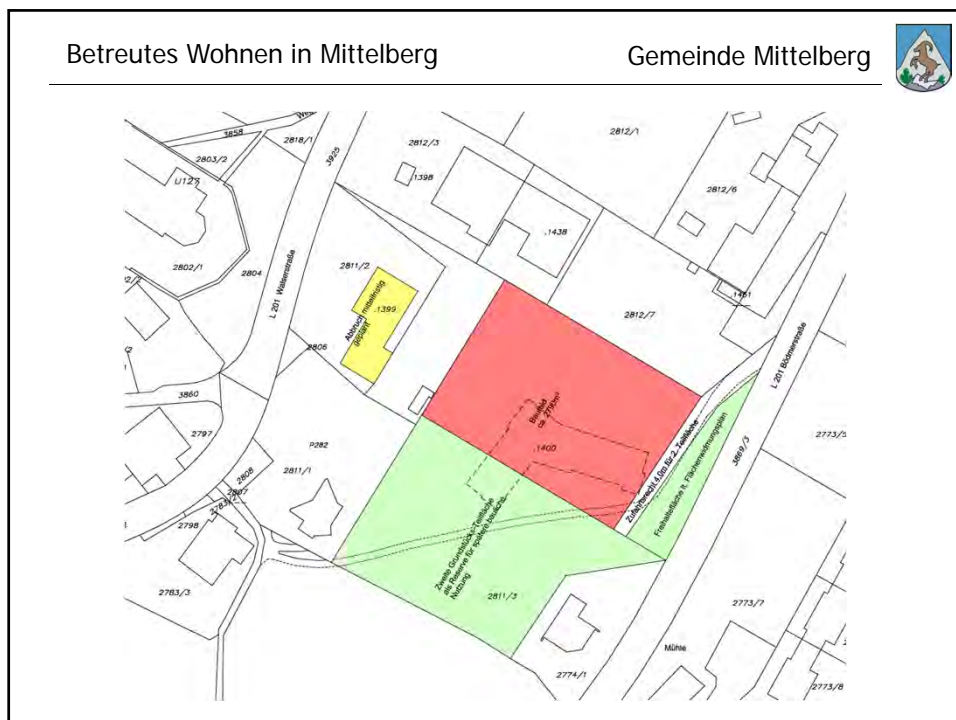
Gemeinde Mittelberg



Nahversorgung – MPreis Mittelberg

Gemeinde Mittelberg





## Sanierung und Erweiterung Schulzentrum Riezlern Gemeinde Mittelberg

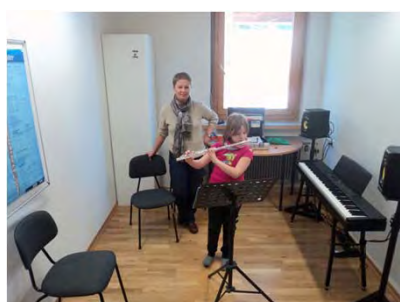
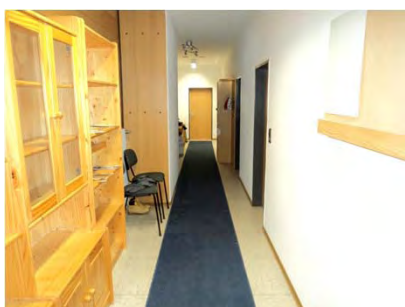


- Schulzentrum Riezlern ist **40 Jahre alt, renovierungsbedürftig** und bietet **zu wenig Platz**
- Gemeindevertretung beschließt am 05.11.2013 die **Sanierung** und **Erweiterung** mit Kosten in Höhe von ca. **€ 8,2 Mio.** (Landesförderung ca. 25%)
- Umsetzung ist in zwei Bauphasen für die Jahre **2015 und 2016** geplant



## Neue Räumlichkeiten Musikschule

## Gemeinde Mittelberg



Neue Fahrzeuge in Riezlern

Gemeinde Mittelberg



Fahrzeuge Mittelberg - Hirschegg

Gemeinde Mittelberg



Umbau Feuerwehr, Bergrettung Riezlern

Gemeinde Mittelberg

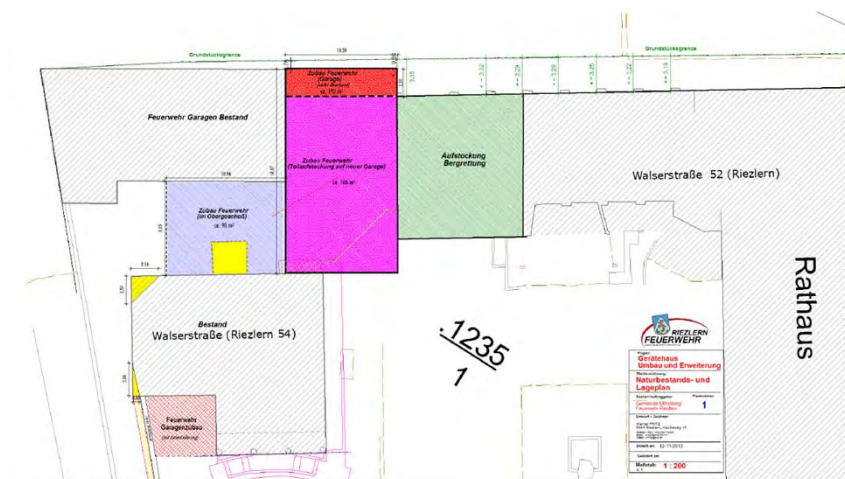


- Gemeindevertretung beschließt am 05.11.2013 den **Umbau** mit Kosten in Höhe von ca. **€ 2,2 Mio.**
- Umsetzung in 2014



Umbau Feuerwehr, Bergrettung Riezlern

Gemeinde Mittelberg





Walserhaus

Gemeinde Mittelberg

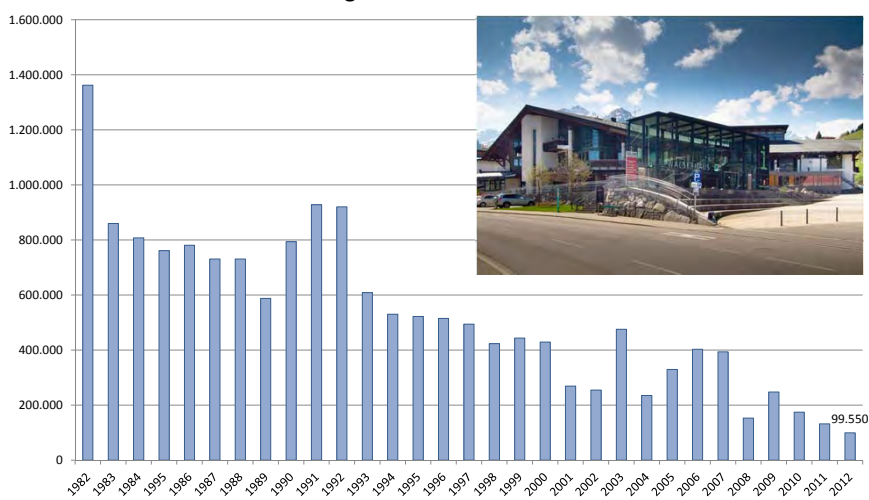


Walserhaus

Gemeinde Mittelberg



**Betriebsergebnis Walserhaus - Verluste**



Walserhaus
Gemeinde Mittelberg 

---



### Kleinkinderverein Kleinwalsertal

Seit Juli 2013 ist die Kleinkinderbetreuung „Walsernest“ im Walserhaus in Hirschegg untergebracht.



Tag der offenen Tür  
14.12.2013



Umbau Gesamtkosten	€ 256.000
Förderung Land Vorarlberg	€ 60.000
Umbau Anteil Gemeinde	€ 196.000
Jährlicher Aufwand Gemeinde	€ 75.000

Walserhaus - Walsernest
Gemeinde Mittelberg 

---






Walserhaus - Walsernest

Gemeinde Mittelberg



Walserhaus Bibliothek

Gemeinde Mittelberg



## Walsерhaus Skidepot

Gemeinde Mittelberg



## Abwasserbeseitigung

Gemeinde Mittelberg



- Erstellung des Kanalkataster
- Sanierung ARA Riezlern, Auflösung ARA Bödmen

Bezeichnung	Fertigstellung	Bausumme
Wildentalstraße, Straußbergweg	2014	360.000 €
Wald	2015	700.000 €
Kanalkataster	2016	540.000 €
ARA Riezlern, ARA Bödmen	2018	3.050.000 €
<b>Bausumme gesamt</b>		<b>4.650.000 €</b>



## Trinkwasserkonzept

Gemeinde Mittelberg



Kaltes Bächle



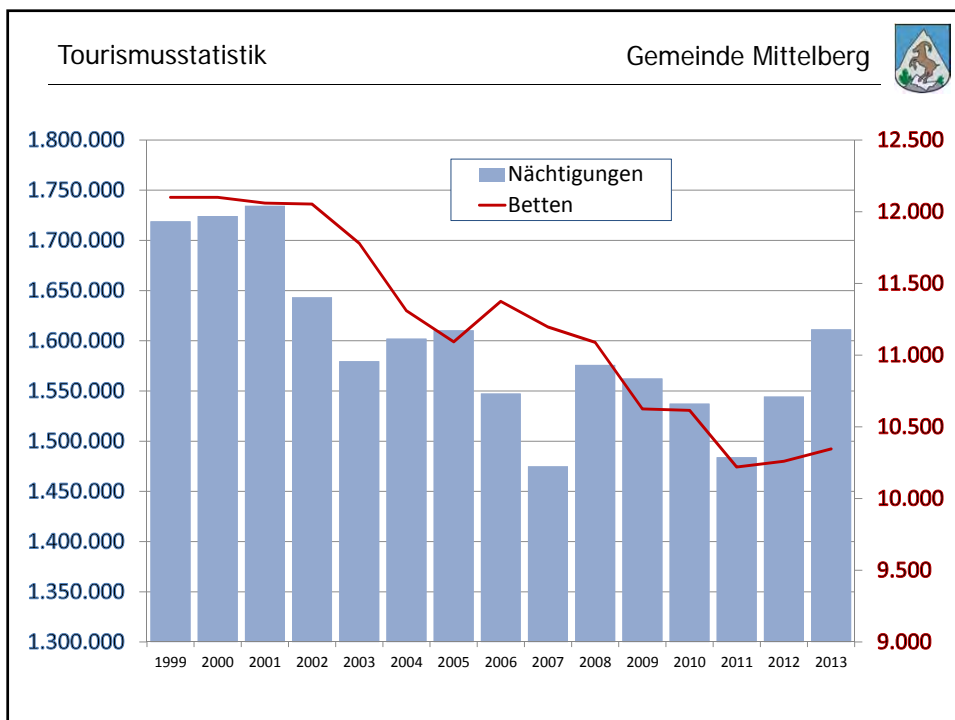
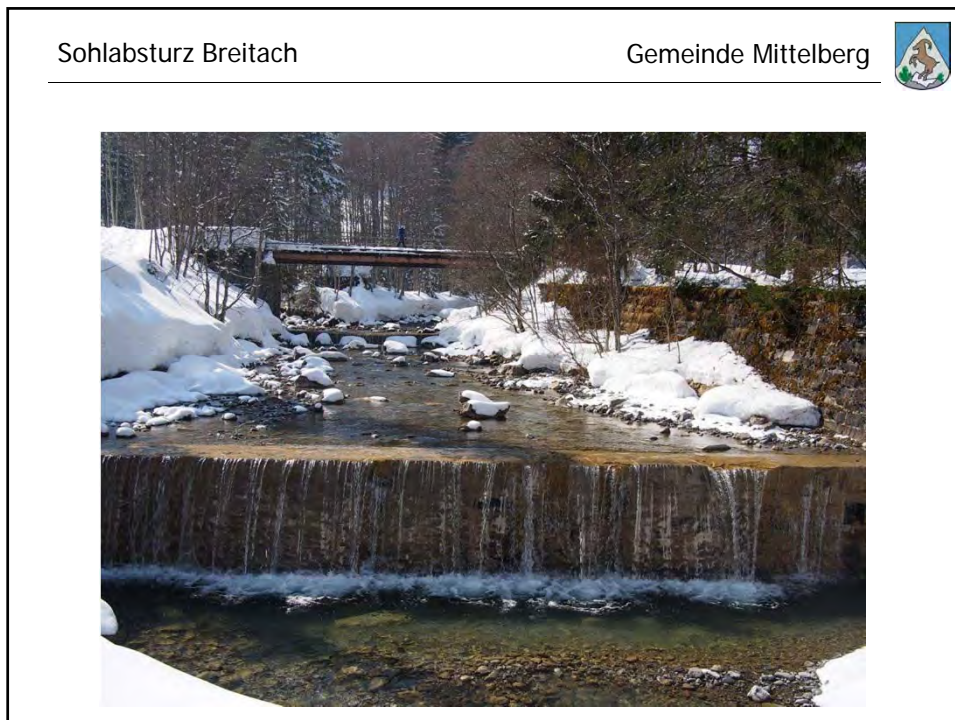
Quellfassung Lüchle

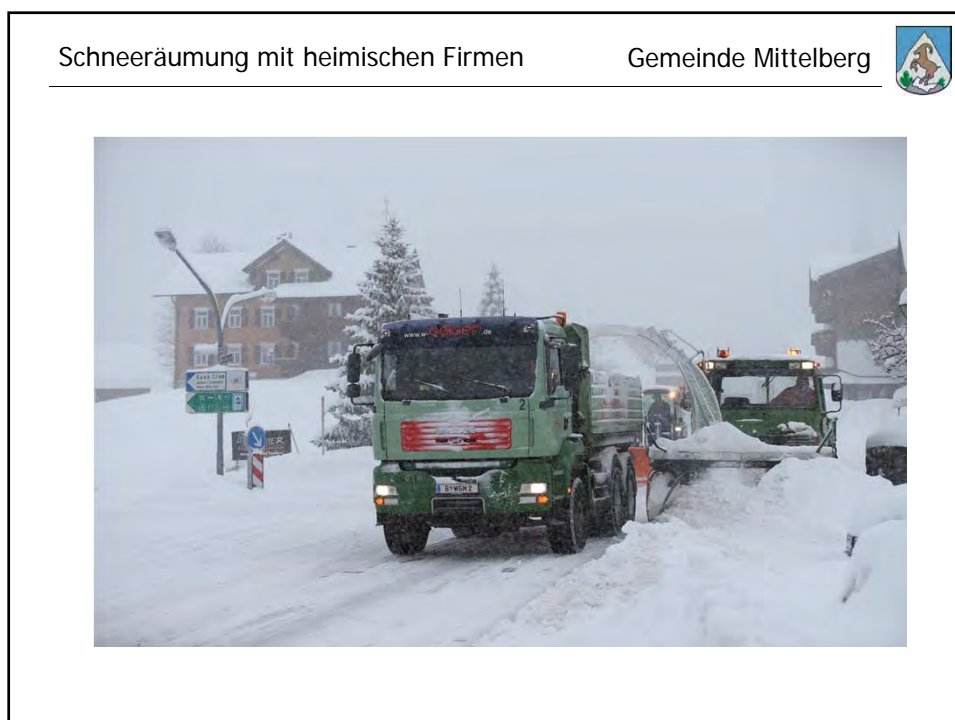
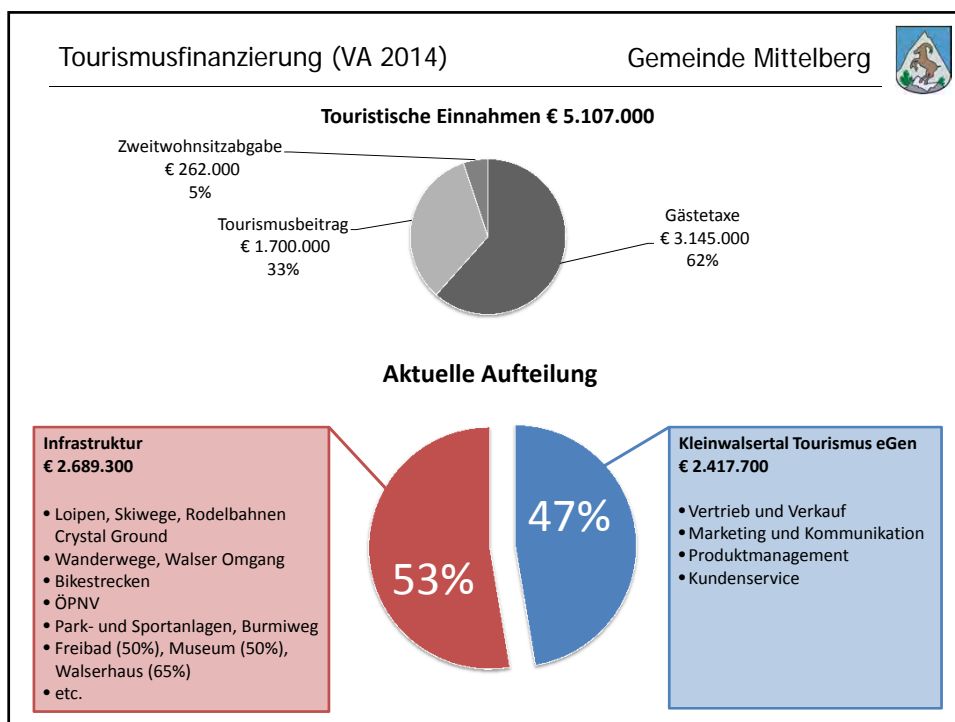
Bezeichnung	Jahr	Kosten
Netzanalyse	2014	200.000 €
Sanierung Hochbehälter HI	2016	250.000 €
Sanierung Hochbehälter RI	2017	250.000 €
<b>Kosten gesamt</b>		<b>700.000 €</b>

## Biotopinventar - Hörnlepass

Gemeinde Mittelberg







Winterdienst Bauhof

Gemeinde Mittelberg



Straßen-, Gehsteige-, Wege- und Loipen

Gemeinde Mittelberg



	Länge
Gemeindestraßen (Räumung und Streuung)	21,7 km
Gehsteige (Räumung und Streuung)	16,9 km
Genossenschaftsstraßen (Streuung)	16,7 km
Wanderwege Sommer (Instandhaltung)	187,0 km
Wanderwege Winter (Präparierung)	59,0 km
Loipen (Präparierung)	47,0 km



Loipenpräparierung

Gemeinde Mittelberg



Bauhof – Wanderwege, Infrastruktur

Gemeinde Mittelberg



## Bauhof – Reinigung Kurpark-Teich

Gemeinde Mittelberg



## ÖPNV

Gemeinde Mittelberg



Voranschlag 2014	
Gesamtaufwendungen	€ 2.559.500
- Beiträge Bund, Land	€ 831.000
- Beitrag Skischulen	€ 7.000
- Beitrag Skipassgemeinschaft*	€ 140.000
= Aufwand Gemeinde (VA 2013 € 1.075.000)	€ 1.281.500

\* für 2013/14 nicht zugesagt





### Finanzielle Handlungsfähigkeit der Gemeinde Mittelberg

- Ergebnis des „Normalbudgets“ bestimmt die Investitionsfähigkeit
- Kostentransparenz ist Grundlage für Optimierungen

### Kostenreduktion

- Verwaltung, Schulen, Vereine, Rettungsorganisationen, politische Mandatare sind zu (intelligenter) Sparsamkeit aufgefordert
- Bevölkerung soll durch Information sensibilisiert werden
- Einsparungsbeispiele: Reinigung, Versicherungen, Fuhrpark, Personalnachbesetzungen, verzichtbare Leistungen

### Kostendeckung der Ver- und Entsorgungsbereiche

- Abfallentsorgung
- Trinkwasserversorgung, Abwasserentsorgung

### Mehreinnahmen

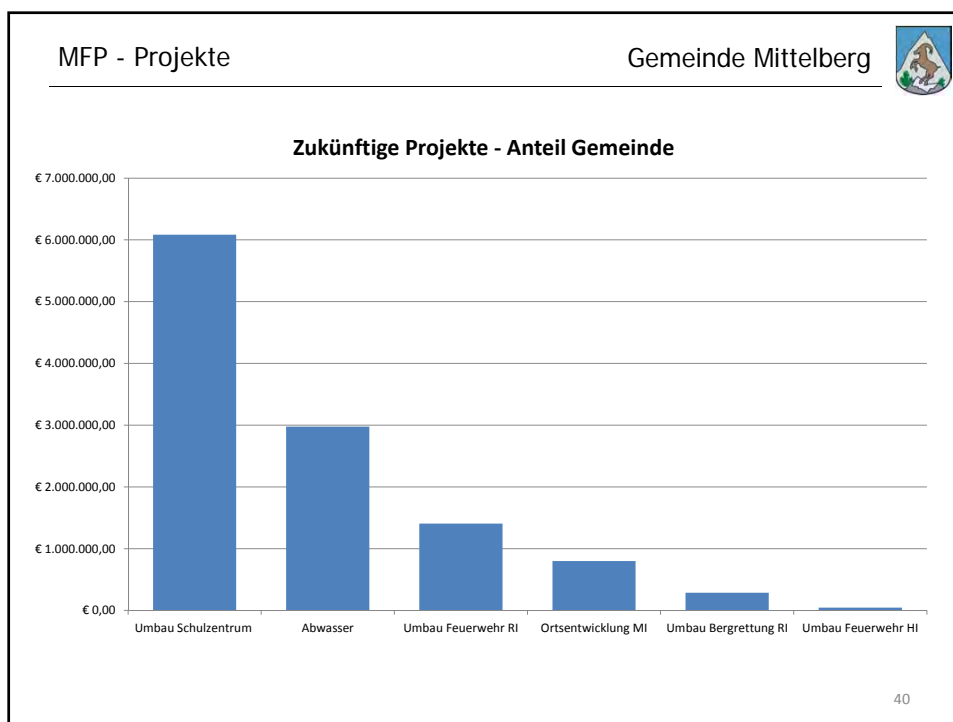
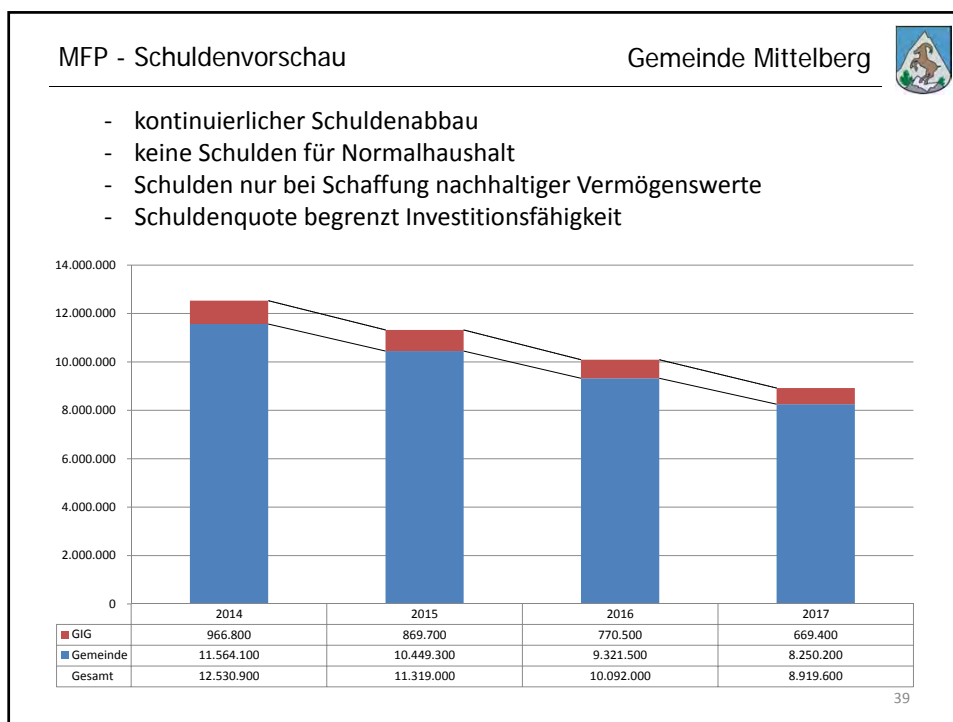
- Wasser-/Kanalgebühren, Gästetaxe, Eintritt Freibad Riezern


37



- Planung der Gebarung für die kommenden vier Haushaltsjahre (2014-17)
- basiert auf Annahmen und ist mit großen Unsicherheiten verbunden
- zeigt Finanzspielraum auf und ist Entscheidungsgrundlage





Weitere Themen Gemeinde Mittelberg 


---

- Flächenwirtschaftliche Projekte
  - Heuberg
  - Schattseite KWT – Nebenwasser
  - Söllerwald am Taleingang
- Bäruntbrücke Erneuerung – mit Grundbesitzern
- Altes Gemeindehaus Hirschegg
- Zukunft Kurpark Riezlern
- Zukunft Walsermuseum
- Jugendarbeit neu besetzt







- Sicheres Vorarlberg
- Klimaschutz, e5 Gemeinde
- „familienfreundliche Gemeinde“

41

Gemeinde Mittelberg 

---

## Diskussion

<ul style="list-style-type: none"> <li>• Verwaltung</li> <li>• Raumplanung</li> <li>• Sicherheit</li> <li>• Jagdwesen</li> </ul> <p style="text-align: center;">Bgm. Andi Haid </p>	<ul style="list-style-type: none"> <li>• Sport und Freizeit</li> <li>• Kinder, Schule und Jugend</li> </ul> <p style="text-align: center;">Vizebgm. Matthias Bischof </p>	<ul style="list-style-type: none"> <li>• Land-, Alp- und Forstwirtschaft, Umwelt</li> <li>• Fischerei</li> </ul> <p style="text-align: center;">Markus Fritz </p>
<ul style="list-style-type: none"> <li>• Gesundheit, Soziales, Familie und Senioren</li> <li>• Finanzen</li> </ul> <p style="text-align: center;">Hubert Lorenz </p>	<ul style="list-style-type: none"> <li>• Wasserversorgung, Abwasserentsorg., Abfallbeseitigung</li> <li>• Straßenbeleuchtung</li> </ul> <p style="text-align: center;">Ulrich Leitgeb </p>	<ul style="list-style-type: none"> <li>• Kultur</li> </ul> <p style="text-align: center;">Hermann Haller </p>



**Vielen Dank für  
Ihre  
Aufmerksamkeit**