



Bürgerversammlung 2014
Herzlich Willkommen!





Blick zurück – Aktuell – Blick in die Zukunft

Wir berichten auszugsweise über Inhalte der Bürgerversammlung vom 3. Dezember 2014 im Walserhaus. Die Themen stellen keinen Anspruch auf Vollständigkeit, sind weder gereiht, noch gewertet.

Bei der Wirtschaftsmesse präsentierte sich die Gemeinde als Dienstleister für die Bürgerinnen und Bürger. Offene und transparente Informationen an die Bevölkerung, dies gehört zu unserem Selbstverständnis, neben all den hoheitlichen Aufgaben die wir erbringen.

Vizebgm. Matthias Bischof berichtete über den Neubau Feuerwehr-Bergrettung Riezlern, Schulzentrum Kleinwalsertal ; Gemeinderat Ulrich Leitgeb über die Abwasserbeseitigung, Planung Wasser-Kanal Parzelle Wald, Kneippbecken Schwand und das Wegenetz. Gemeindesekretär Dr. Roland Ritsch informierte über die Mittelfristige Finanzplanung, sowie über die Möglichkeit von Bürgermeldungen.

Gerne stehen wir Ihnen für weitergehende Informationen zu Verfügung.

Ihre Gemeinde Mittelberg
Bürgermeister Andi Haid



26 Personen wurden mit dem Ehrenzeichen der Gemeinde, Altbgm. KR Werner Strohmaier und Detlef Willand mit dem Ehrenring der Gemeinde Mittelberg ausgezeichnet. Nochmals Gratulation und Dank an Alle für ihre besonderen Leistungen.

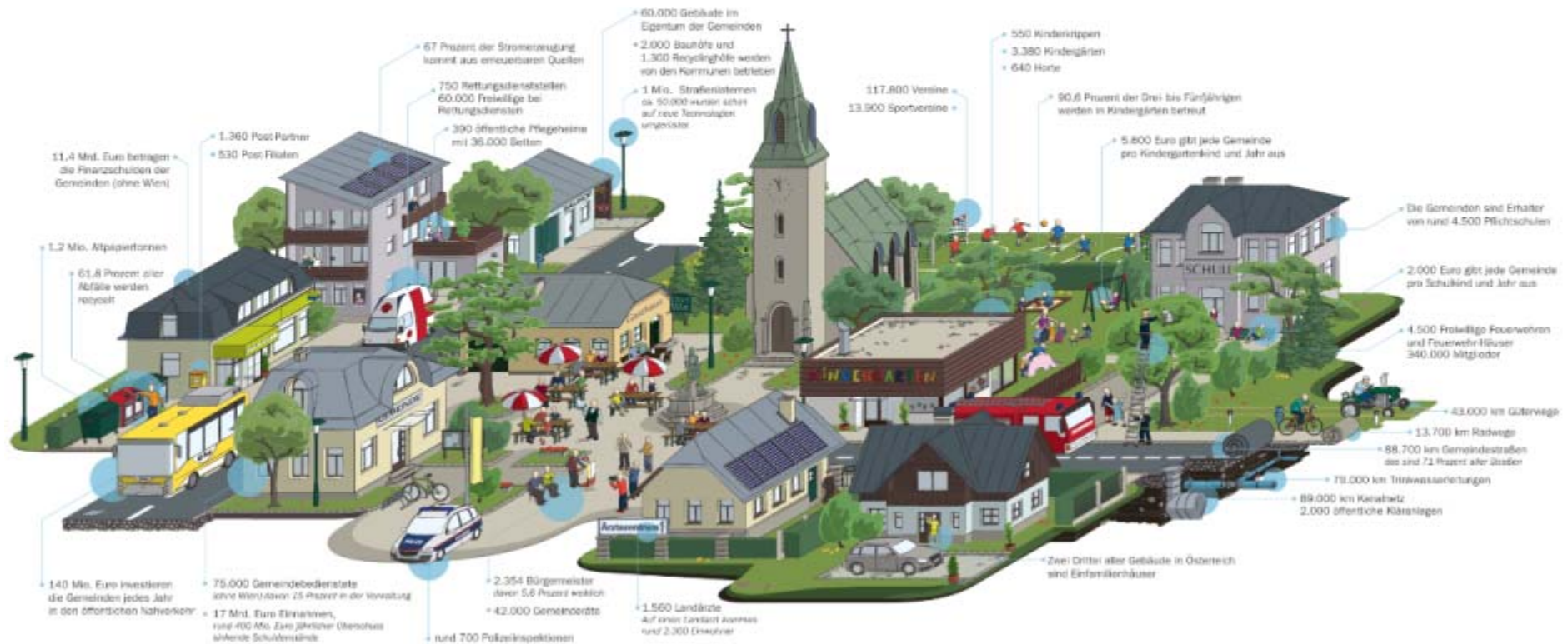
Sie stehen stellvertretend für viele Menschen im Tal, die sich meist ehrenamtlich in den Bereichen Sicherheit, Kultur, Sport, Soziales, Umwelt, Brauchtum und vielem mehr einsetzen.

Unsere gesellschaftlichen und sozialen Strukturen könnten ohne ehrenamtliches Engagement nicht in der bestehenden Form erhalten werden. Die Gemeinde unterstützt daher jährlich Vereine und deren Strukturen mit sehr hohem Aufwand. Die erbrachte Gegenleistung durch die Ehrenamtlichen ist um ein vielfaches höher. Respekt, Anerkennung und Dank an alle ehrenamtlich Tätigen in unserer Gemeinde!





Was unsere Gemeinden leisten...





- Walser Rettung – Stützpunkt Kleinwalsertal
- Tankstelle, Wiederinbetriebnahme durch Fa. Keslar
- Freibad Riezlern, Fertigstellung und Inbetriebnahme
- IPEK – Erweiterung der Pachtflächen
- Feuerwehr Hirshegg – Umbau und Sanierung
- Musikschule – neuer Stützpunkt im Schulzentrum
- Moderne Tagespflegestation im Sozialzentrum
- Fahrzeuge für die Rettungsorganisationen
- Schiwege, Verbindung Schützabühl
- ÖPNV – Buswartehäuschen, Umkehrplätze
- Spielräume Riezlern und Hirshegg
- Burmiweg neu
- Trinkwasserspeicher Rohr neu



- Walsernest – kleiner Spielplatz
- Gemeinsamer Proberaum für die Musikkapellen Hirscheegg und Riezlern
- Ehemaliges Postamt – Nutzung durch KWT-Tourismus eGen
- Bergschule Kleinwalsertal, Anmietung Büro
- Schidepot Hirscheegg
- Bibliothek neu
- Konferenzraum neu
- Umfangreiche Sanierungsmaßnahmen wie z. B. der Eingangsbereich, neue Bedachung.
- Ständige Beseitigung von Baumängeln, bzw. erforderliche Instandhaltungen.



- REK – Räumliches Entwicklungskonzept überarbeitet
- Regionalentwicklung Kleinwalsertal
- In Zusammenarbeit mit dem IFS:
 - Offene Jugendarbeit - Simone Rundel
 - Sozialarbeit - Ulrike Müller
- Kulturkoordination – Katrin Berchtold
- Sportkoordination – Ole Ipsen



Die gute, touristische Entwicklung führte auch dazu, dass die Unternehmer, aber auch die Privaten, in die Gemeinde und ins Tal sehr großes Vertrauen setzen. In diesem Jahr wurde enorm viel investiert, Neubauten, Erweiterungen, Verbesserung der Infrastruktur, Bahnen und Lifte, vieles ist in Bewegung. Qualitätsverbesserungen stehen meist im Vordergrund, erfreulich auch, dass z.T. „Leerstände“ wieder mit Geschäften befüllt werden konnten.





Investitionen in die Sicherheit und Pistenqualität –
auch am Walmendingerhorn





Qualitätsverbesserungen im Pistenbereich



Frühjahr 2015

Verbesserung der
Schiwegtrasse oberhalb
Parzelle Rohr

In Planung:
Verbesserungen im
Bereich Jedermann -
Maisäß







Gemeinsam mit den Grundbesitzern und Alpen in guter Zusammenarbeit geplant und errichtet. Unterstützung durch die Gemeinde bei den heute doch sehr aufwändigen Genehmigungsverfahren.



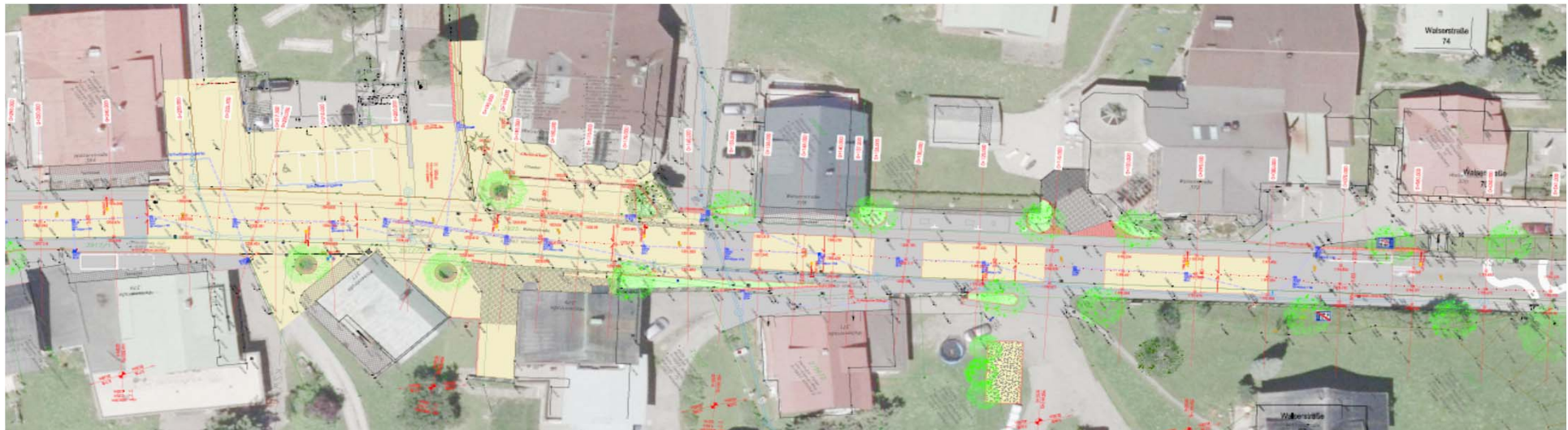
Befahrbar auch für breitere Pistengeräte – Präparierung Winterwanderweg



In Planung – Sohlabsenkung der Breitach bei Baad – Hochwasser- und Umweltprojekt



Ortsgestaltung und Leitungssanierung Mittelberg, Bauabschnitt I



Planung: Besch und Partner KG, Feldkirch
M+G Ingenieure, Feldkirch
Bauleitung: M+G Ingenieure, Feldkirch

Ausführung: Dobler GmbH & Co. KG, Sonthofen
Norbert Schütz GmbH & Co. KG, Boos
Zeitraum: September 2011 bis Frühjahr 2012
Bauvolumen: ca. € 1,8 Mio.

Ortsentwicklung Mittelberg – erfolgreich gestartet

Gemeinde Mittelberg



Ortsentwicklung Mittelberg

Gemeinde Mittelberg





Danke an die Arbeitsgruppe Mittelberg – der Einsatz hat sich gelohnt.
Mittelberg entwickelt sich und wird sich weiterentwickeln, 2 leerstehende Geschäfte eröffnen wieder.

Danke an Anrainer und Grundbesitzer - für ihre Mithilfe und ihr großes Verständnis bei den umfassenden und belastenden Bauarbeiten.



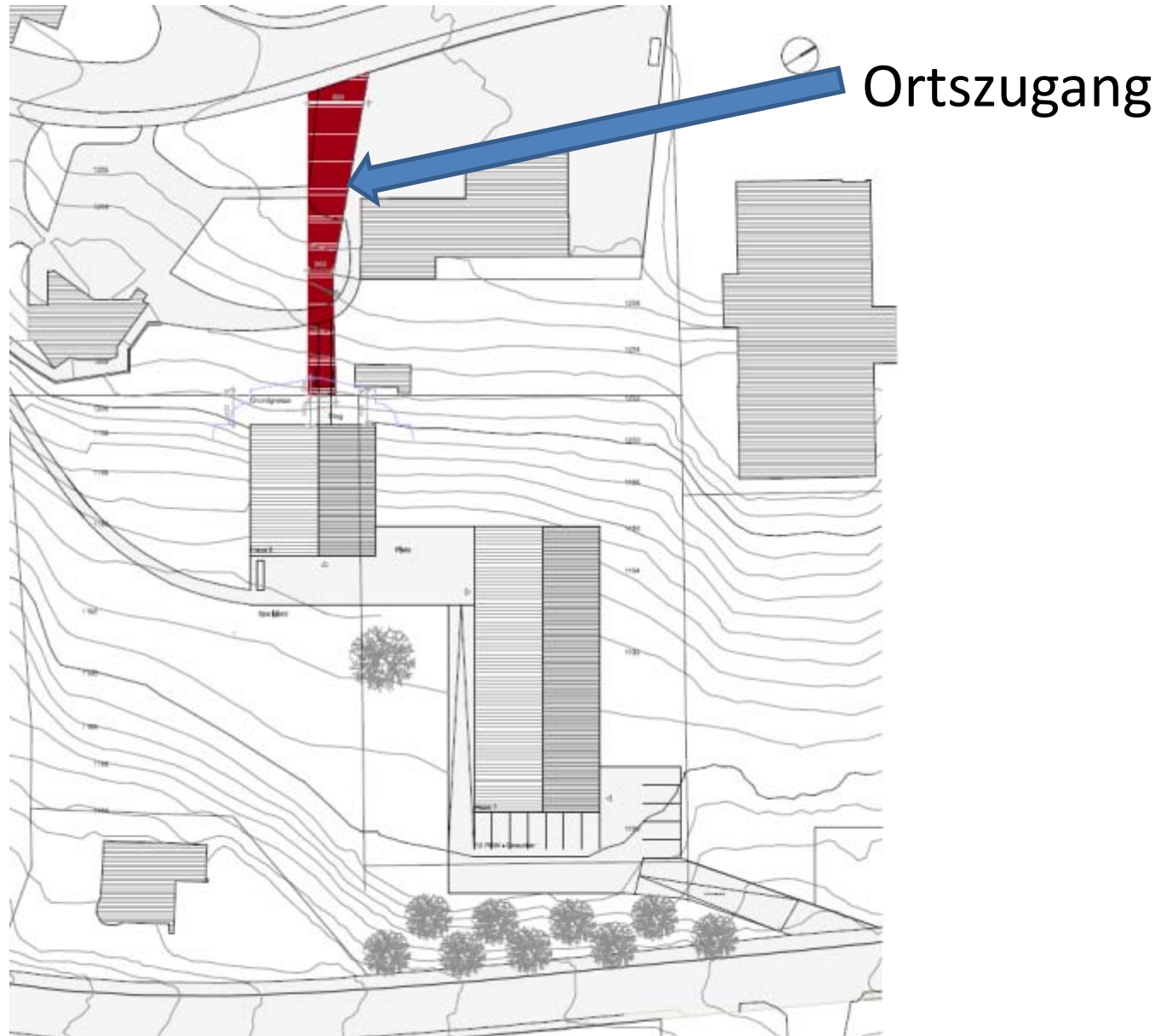


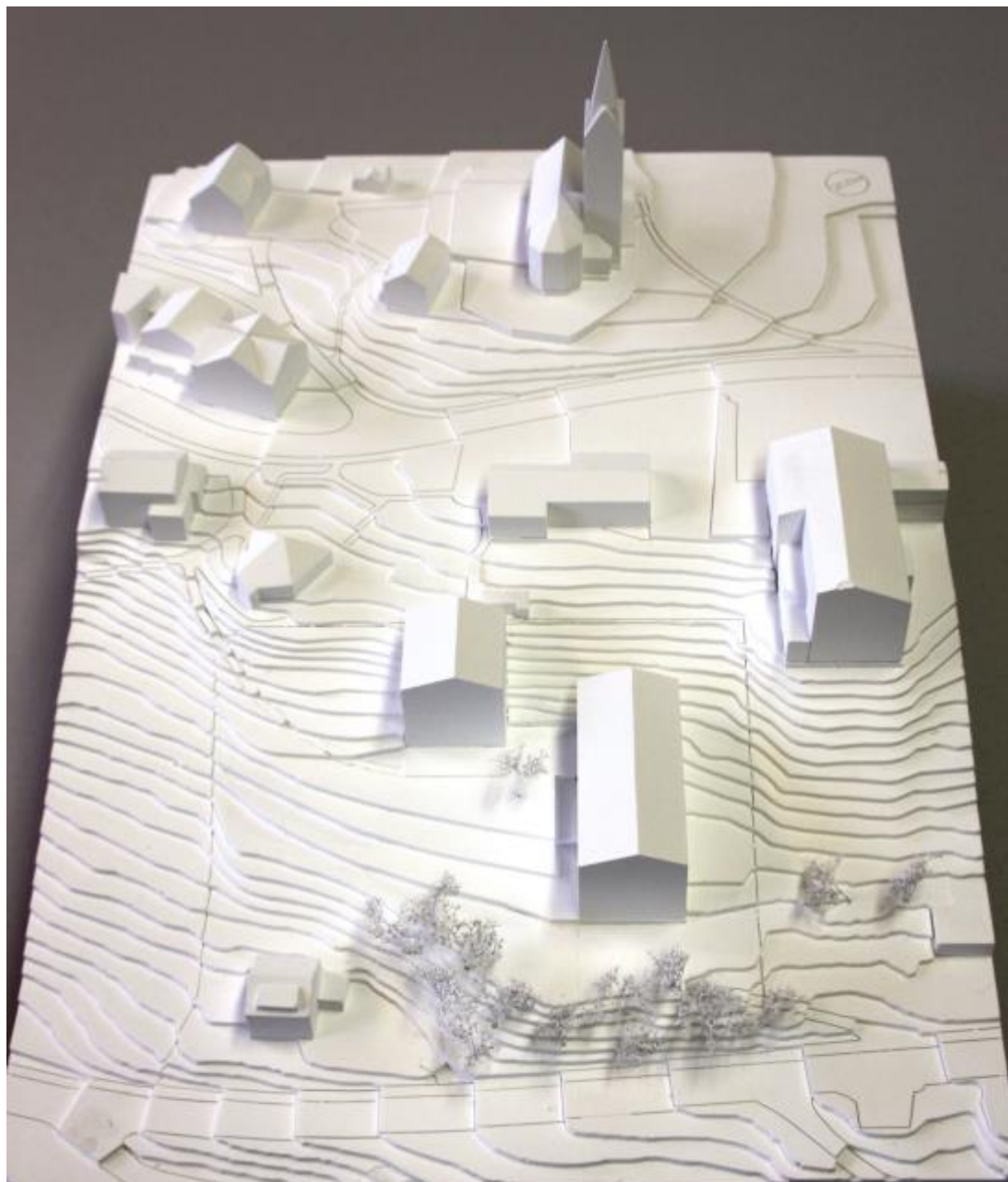
- Feinasphalt
- Bepflanzung
- Gestaltungselemente – Brunnen
- Restarbeiten
- Eröffnung Nahversorger

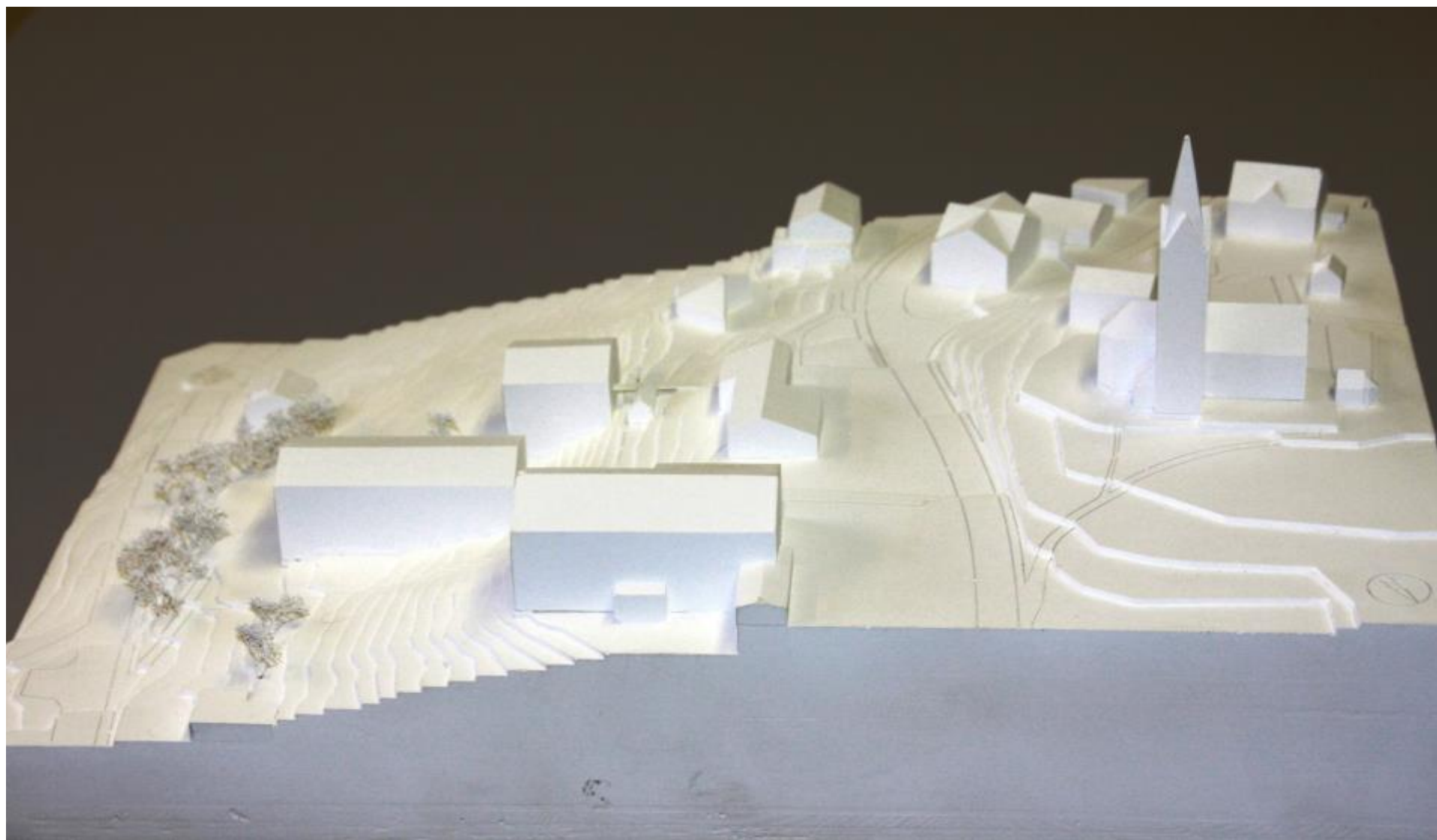


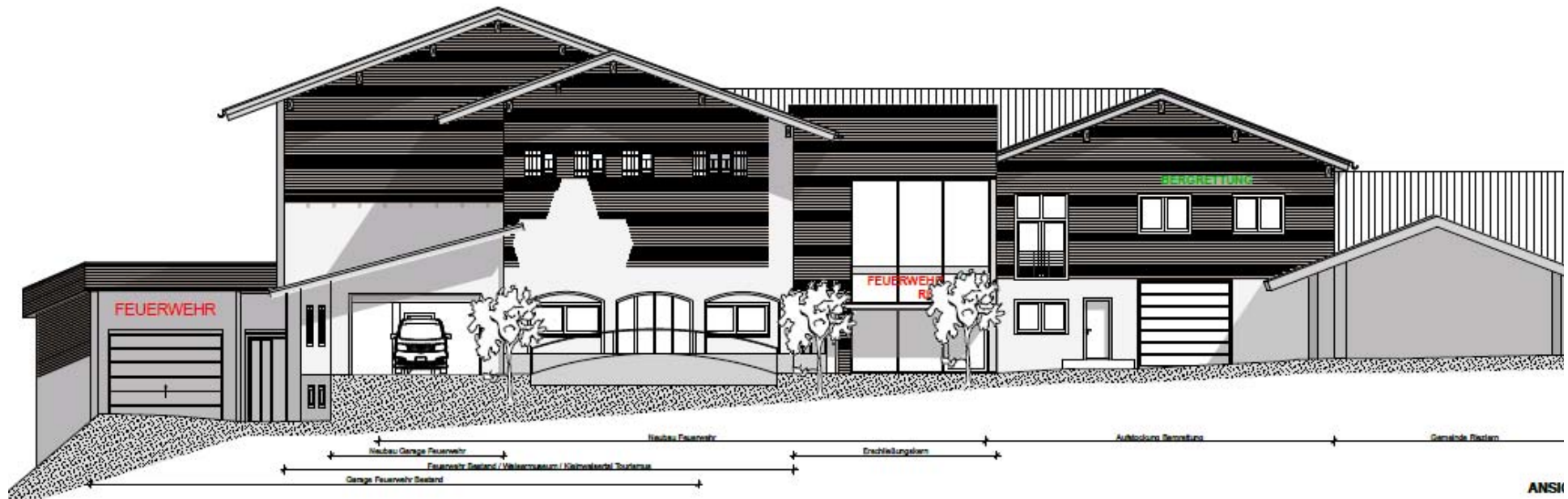


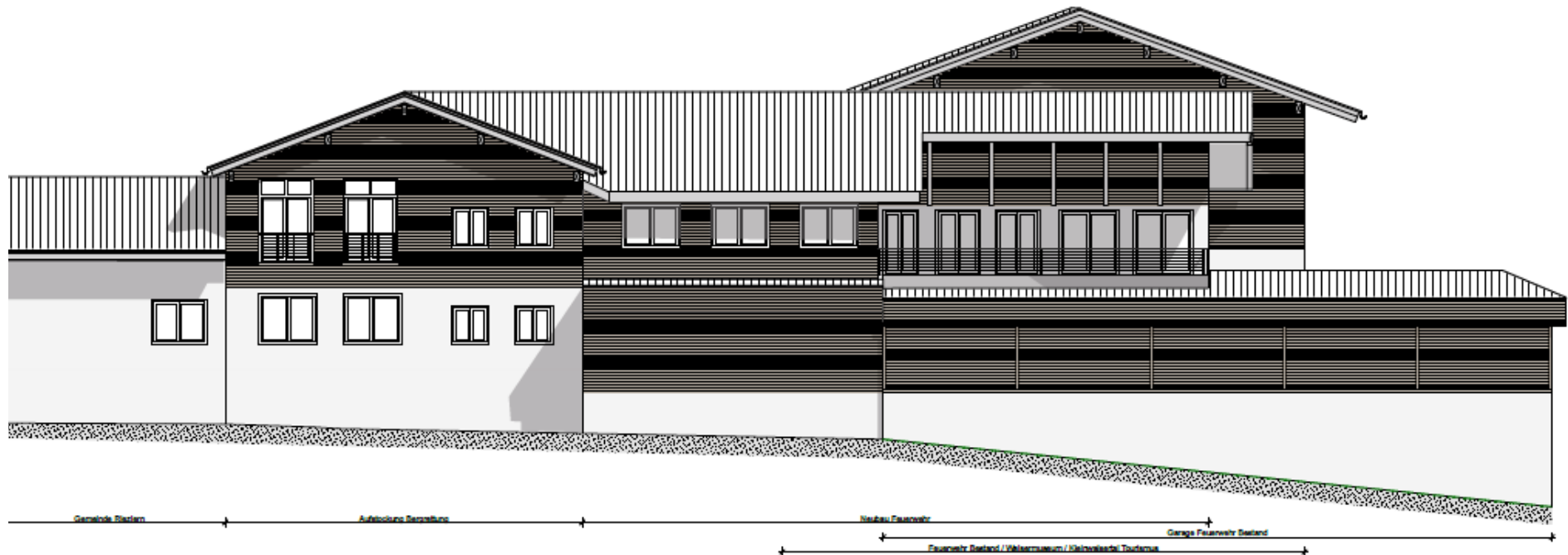
Stand 2013 – Projekt jetzt weiterentwickelt – hohe Nachfrage











ANSICHT WEST. I



Umbau Feuerwehr / Bergrettung Riezlern

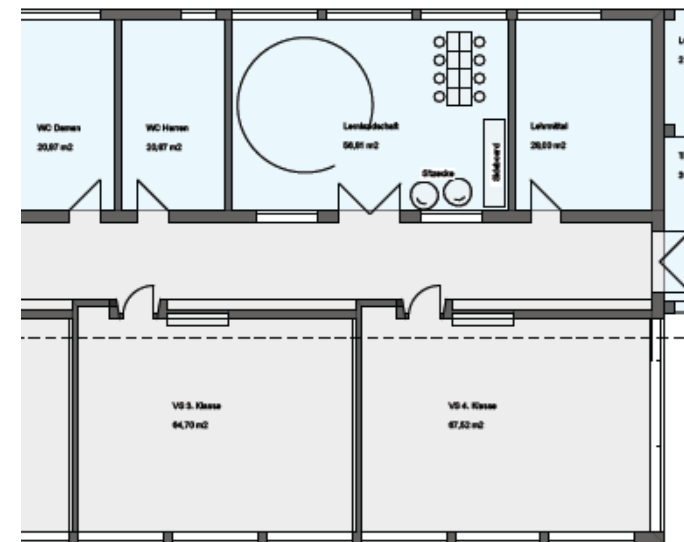




Sanierung Schulzentrum Riezlern

- **Raumprogramm und Sanierungsentwurf sind festgelegt**
- **derzeit Ausschreibung der Planungsleistung**
- **geplanter Baubeginn 2016**





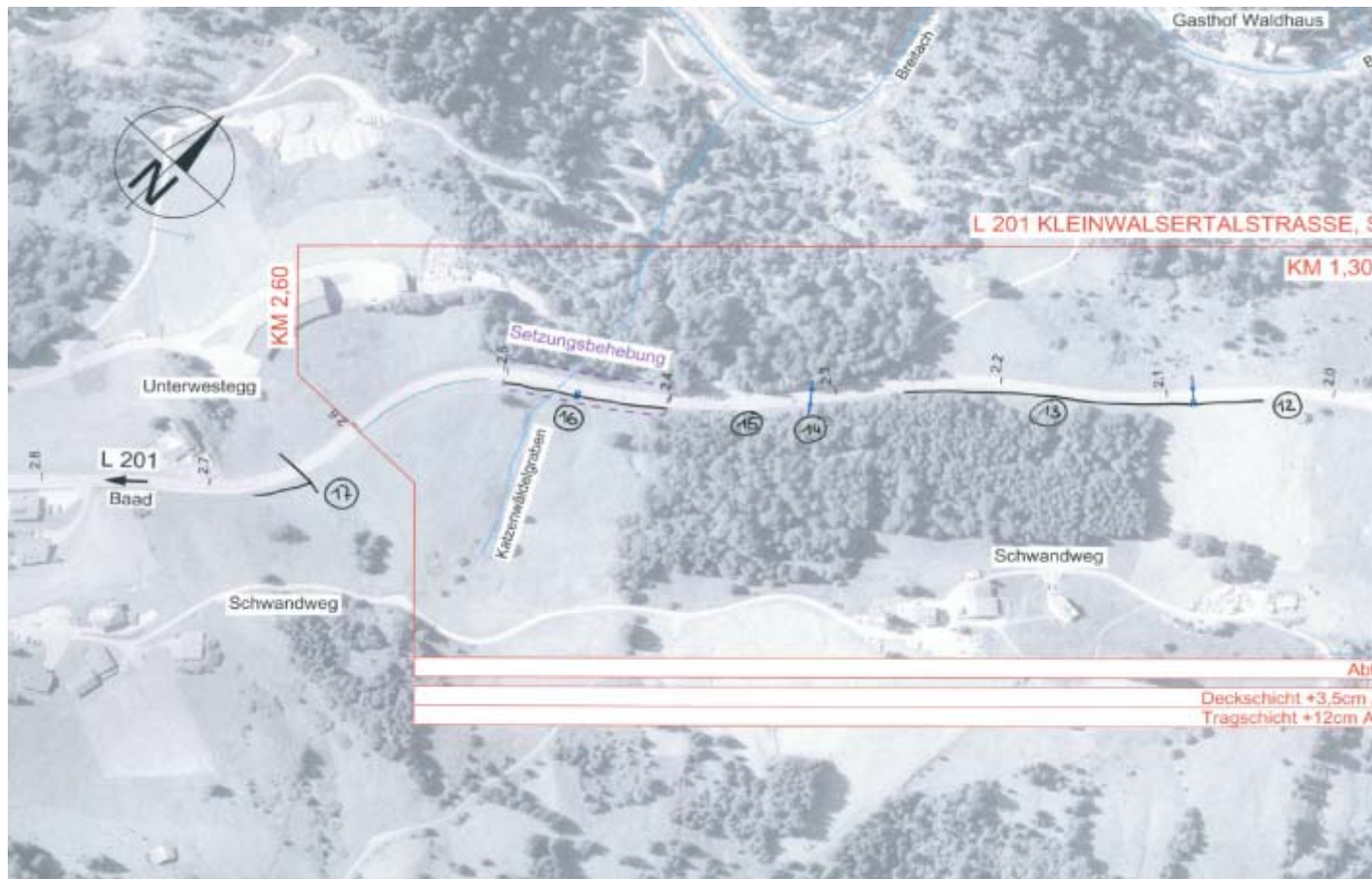


- Erstellung des Kanalkataster
- Sanierung ARA Riezlern in Planung





Auflassung nach Ausbau ARA Riezlern geplant



- Das Landesstraßenbauamt plant eine Belagsinstandsetzung zwischen dem Bereich Wertstoffhof und der Parzelle Wald. Die Gemeinde plant gleichzeitig die Ausweitung des Abwassernetzes und eventuell der öffentlichen Wasserversorgung auf den Weiler Wald.





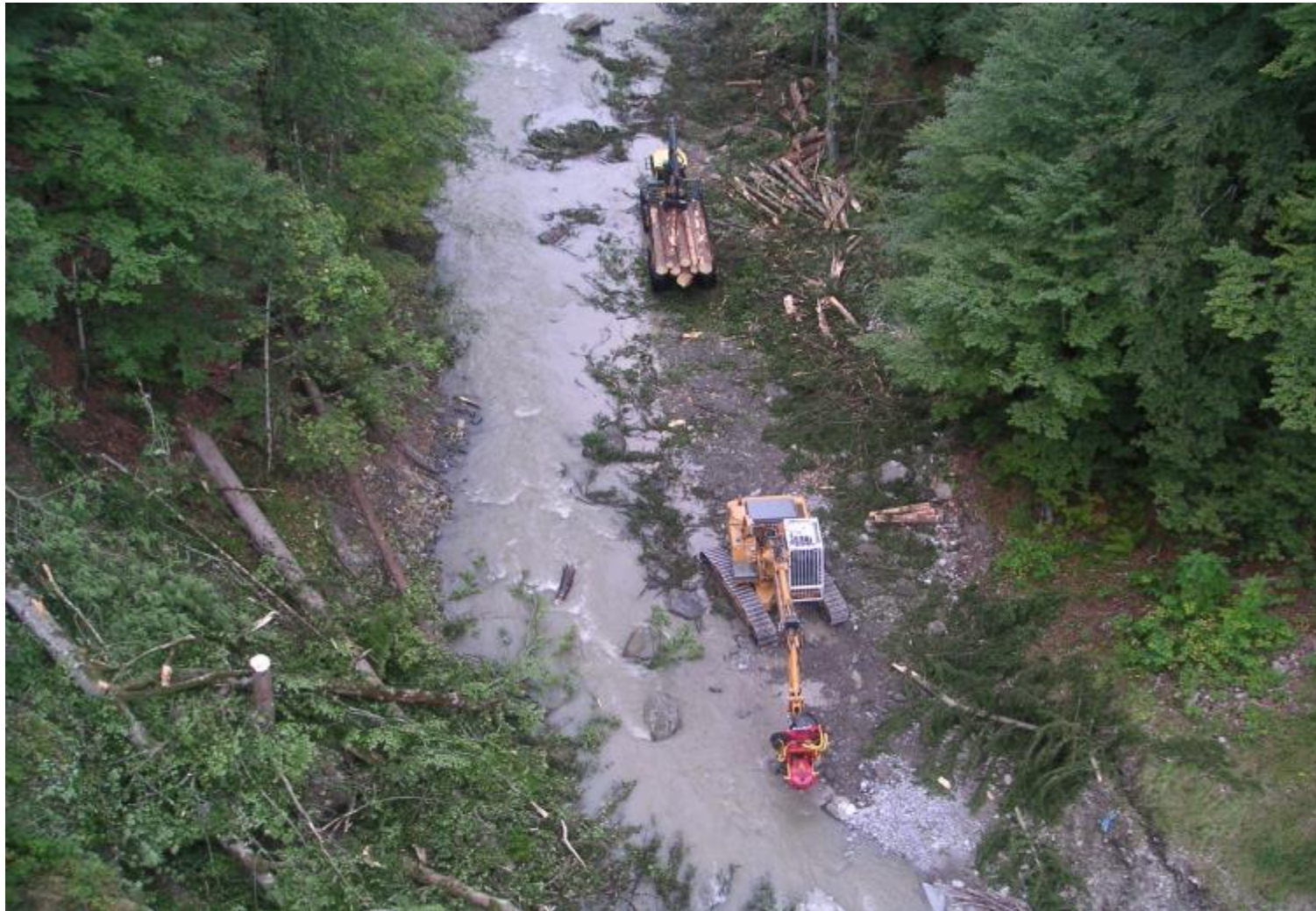
Touristische Infrastruktur – Danke an die Grundbesitzer



Die schöne und intakte Landschaft ist der erstgenannte Grund von unseren Gästen bei ihrer Urlaubsentscheidung. Dies gilt es zu schützen und zu erhalten!
In guter Zusammenarbeit mit den Grundbesitzern, Landwirtschaft, Forstwirtschaft, Wasserwirtschaft, Landschaftsschutz, Behörden, weiteren Interessensgruppen und Partnern .



2014 blieben wir von größeren Unwettern verschont. Hochwasserschutz fängt in den Bergen an, daher sind intakte Bergwälder, insbesondere Mischwälder von höchster Bedeutung. Die Gemeinde investiert hier in Schutzwaldprojekte gemeinsam mit Land und Bund.



- Wichtig – das Freihalten von Bachläufen, Schutz der Gewässer ins Zusammenarbeit mit dem Forst, der Wasserwirtschaft und dem Fischereiverein.



Forstwirtschaftliches Projekt Schattseite-Nebenwasser



Projektfläche: 310 ha

Projektlaufzeit: 30 Jahre

Wald: 210 ha

Alpen: 73 ha

Landwirtschaftliche Fläche: 15 ha

Grundbesitzer: 128

Jagdgebiete: 4

Wegerschließung: 6,4 km

Kosten: ca. 6 Mill. EUR



Biotopinventar Kleinwalsertal – jährliche Exkursionen zur Sensibilisierung der Bevölkerung



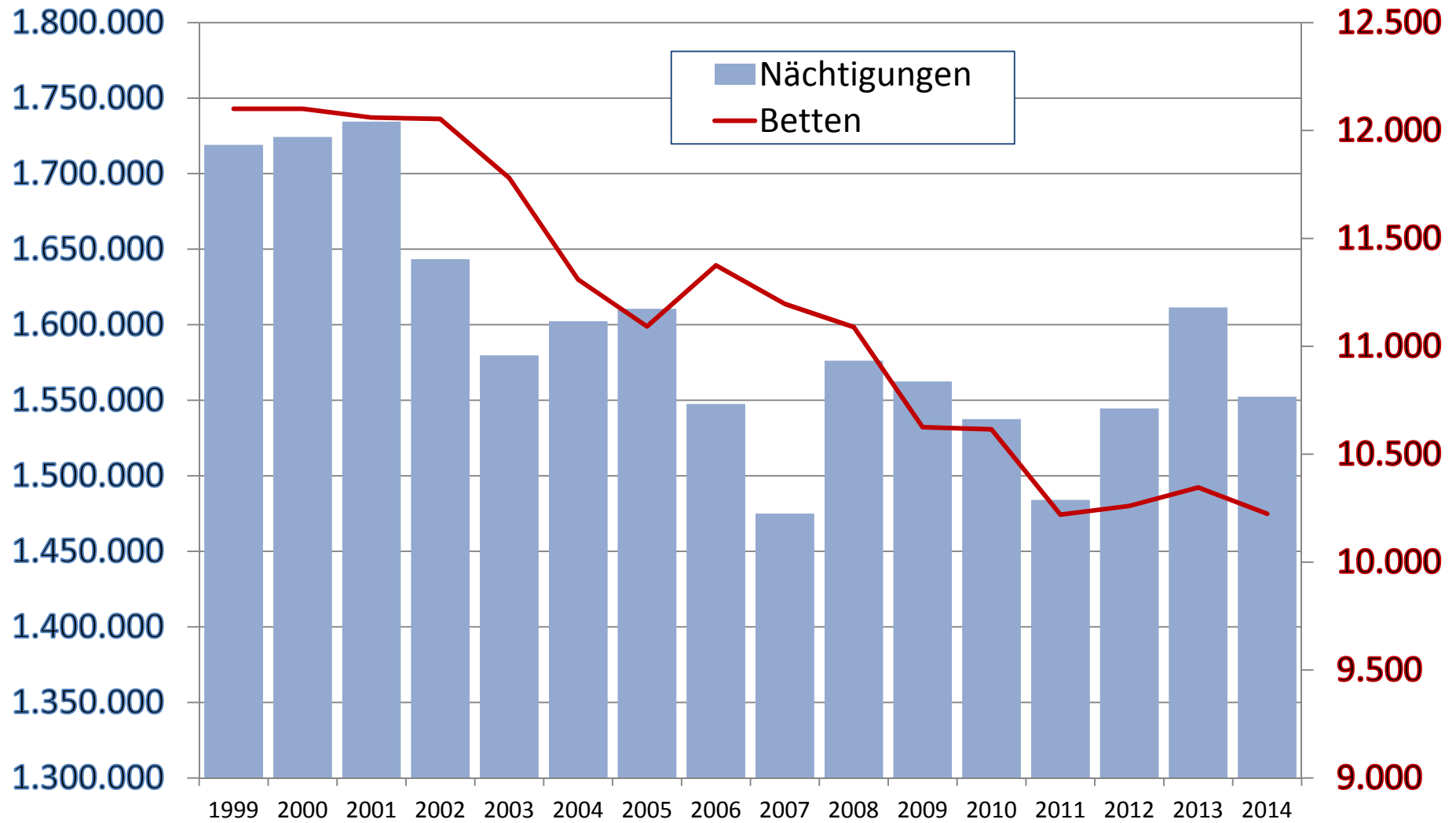
Bei dieser Bürgerversammlung wird hauptsächlich über kommunale Themen berichtet. Ausführliche Informationen zum Tourismus erfahren sie bei der Generalversammlung der KWT-Tourismus eGen am 10. Dezember 2014 im Walserhaus.

In Folge sehen sie die Tourismusstatistik incl. der Bettenstatistik.

Trotz schneearmem Winter und z.T. verregneten Sommer dürfen wir mit der Belegung und der touristischen Entwicklung zufrieden sein. Es war das 2-beste Jahr im Vergleich der letzten 5 Jahre.

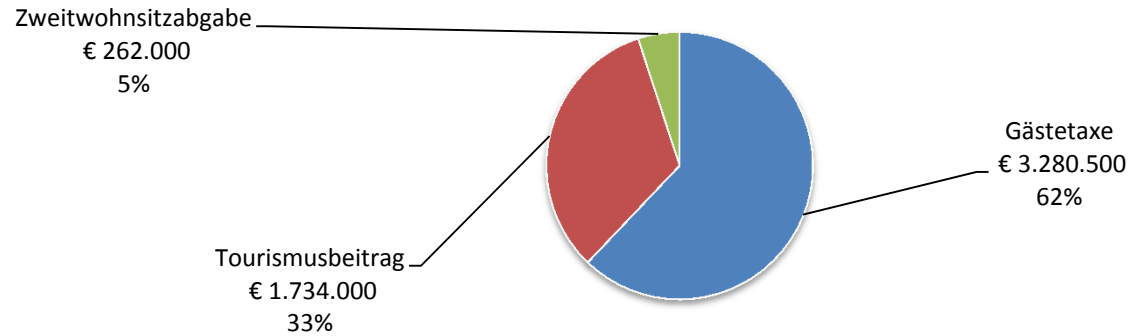
Im „Standard“ wurde berichtet, dass wir die viertbeliebteste Urlaubsregion Österreichs sind. Nach Wien, Salzburg und Innsbruck! Darauf dürfen wir stolz sein, ein Verdienst der gesamten Talschaft – in Jahrzehnten mühevoll aufgebaut.

Ein besonderer Dank geht auch an Anne Riedler und das Team von Kleinwalsertal-Tourismus.

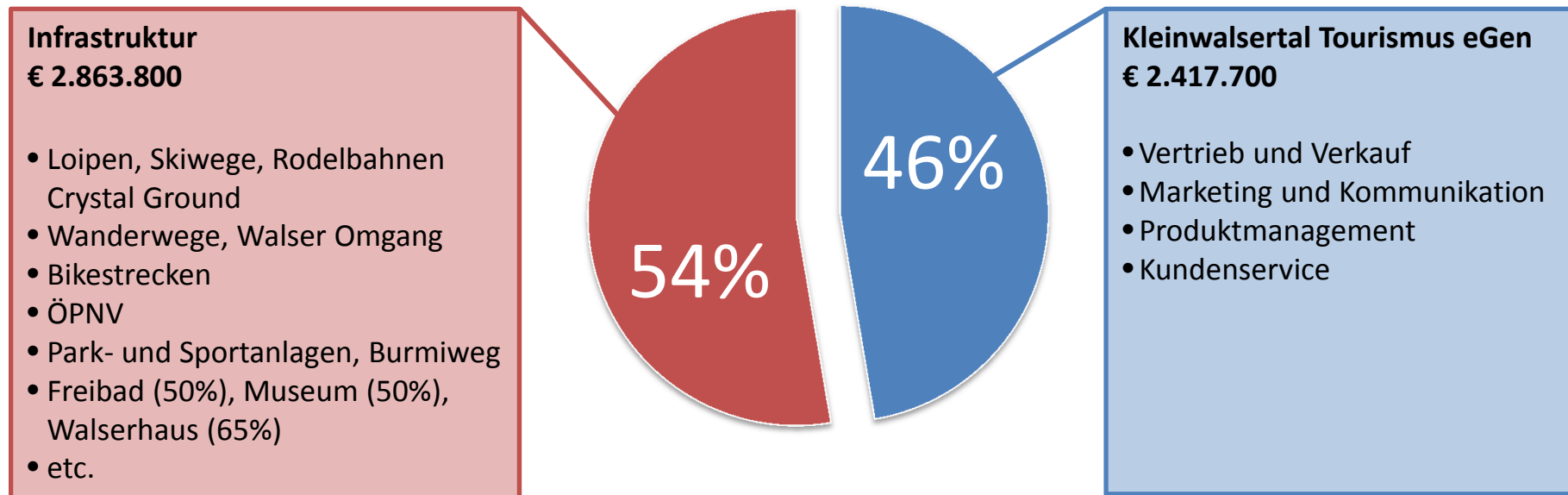




Touristische Einnahmen € 5.281.500



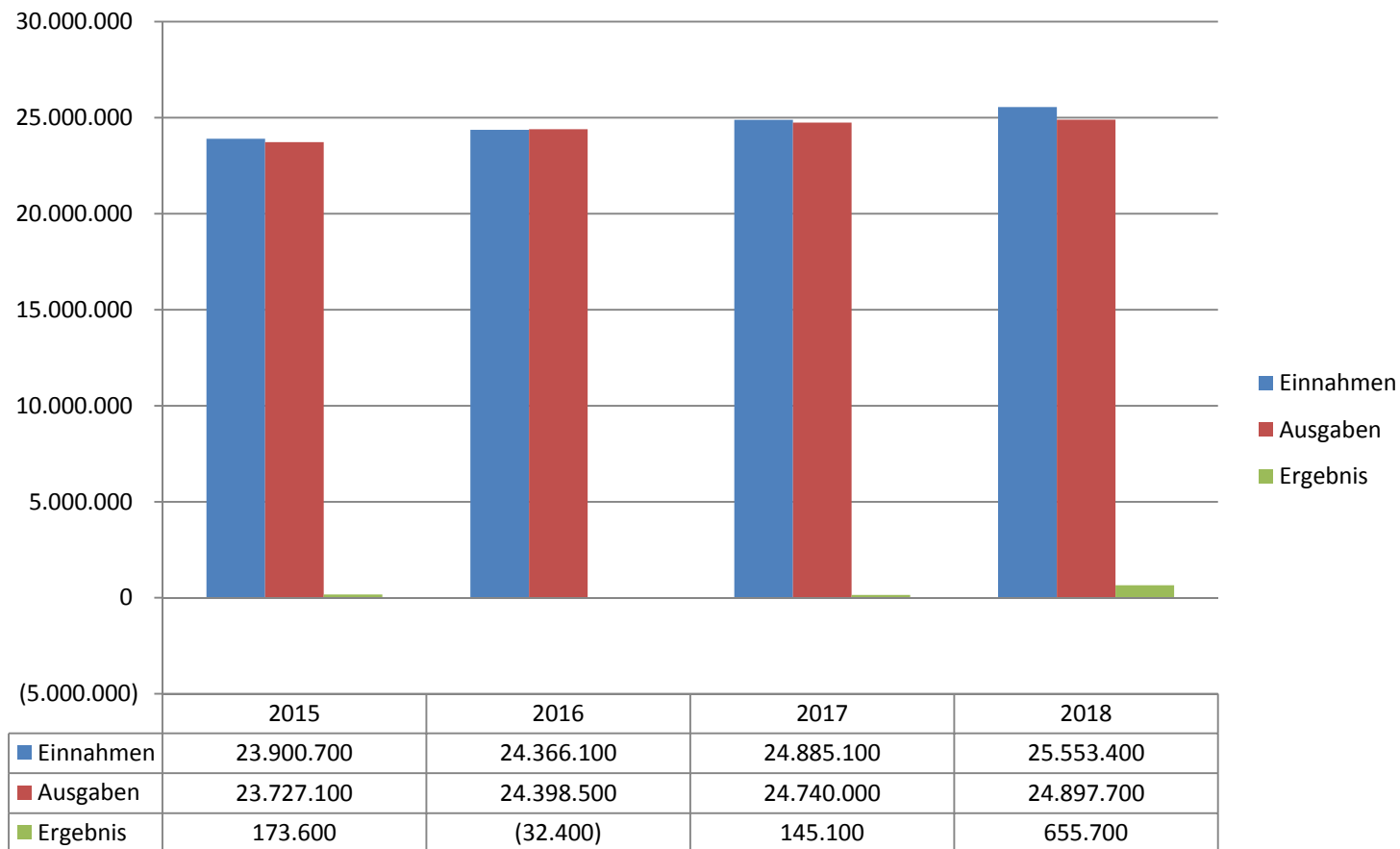
Aktuelle Aufteilung





Mittelfristige Finanzplanung - Gesamtergebnis

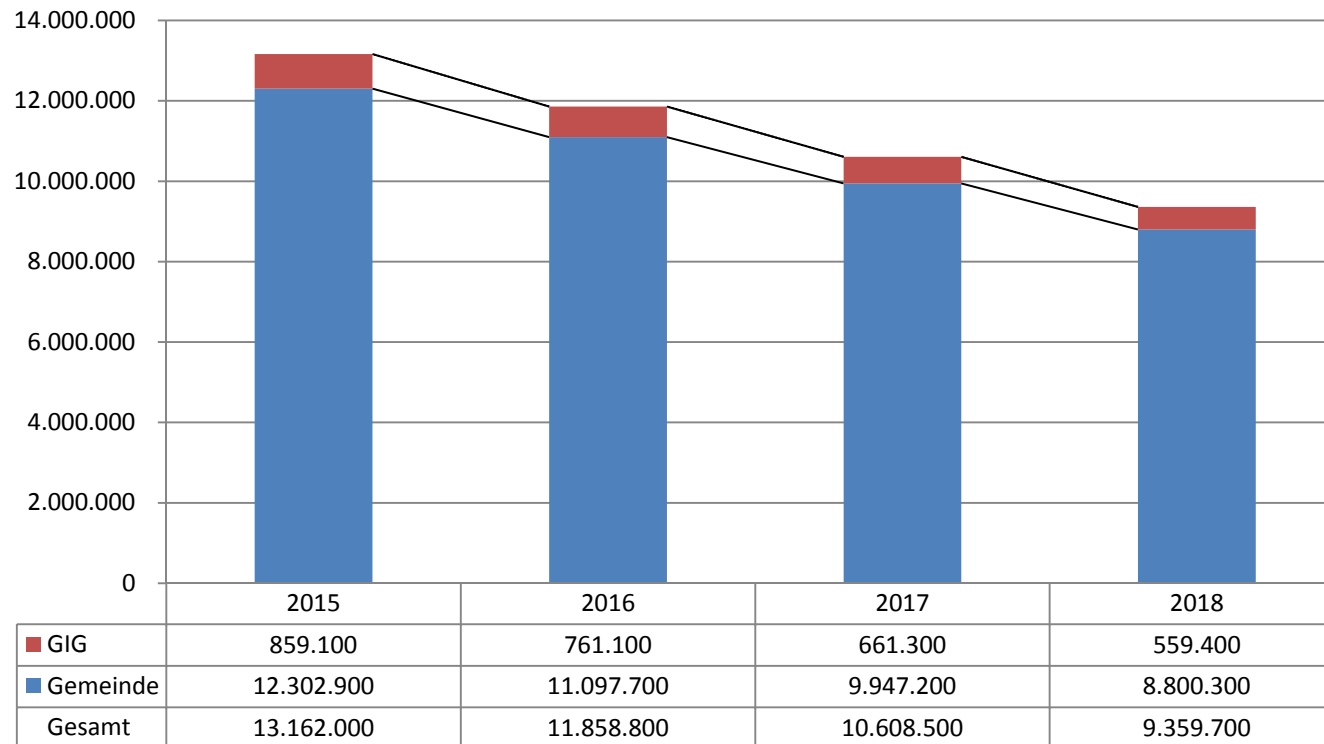
Das Gesamtergebnis der MFP weist folgende Fehlbeträge bzw. Überschüsse aus:





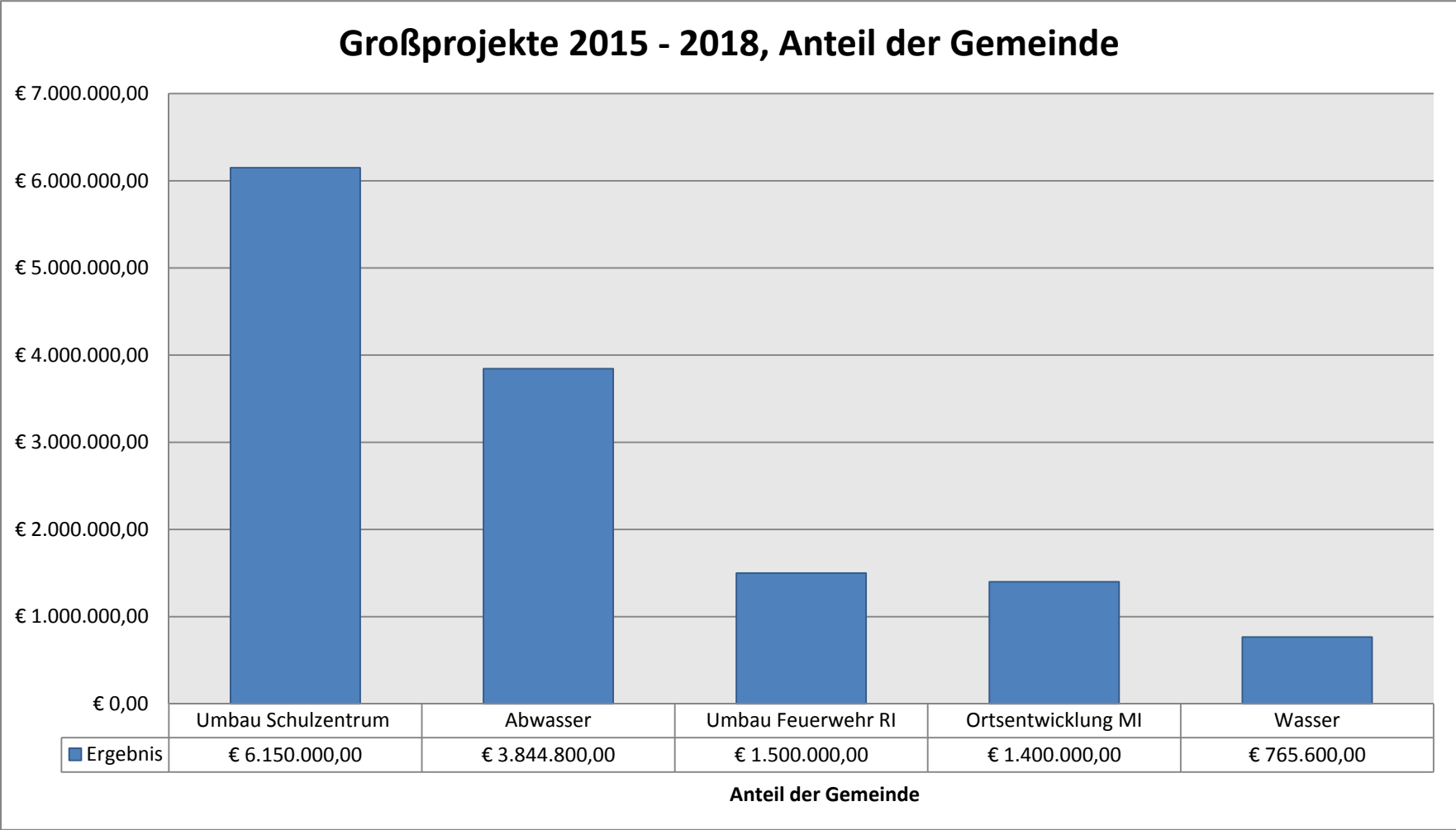
Mittelfristige Finanzplanung - Schuldenvorschau

Bei Unterstellung des obigen Normalbudgets für die Jahre 2015 – 2018 ergibt sich die Schuldenvorschau wie folgt:





Mittelfristige Finanzplanung - Großprojekte



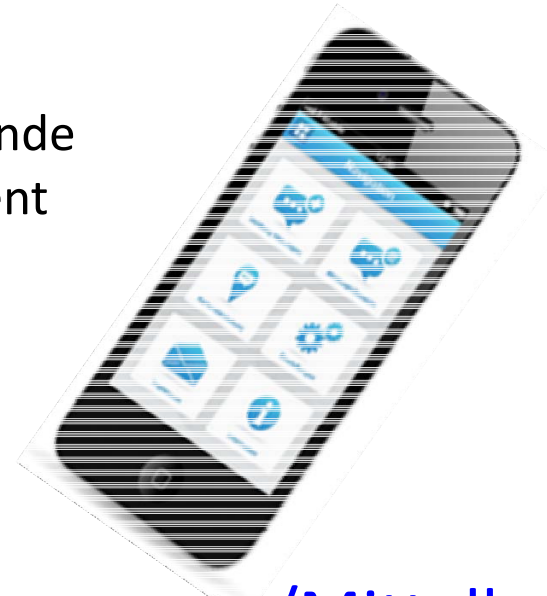
Anteil der Gemeinde




buergermeldungen.com



NEU

Anregungen an die Gemeinde
schnell, online, transparent



<http://www.buergermeldungen.com/Mittelberg>



**Mittelberg** 

Bereits registriert? [Anmelden](#) | [Registrieren](#)


Der direkte Draht zum lokalen Ansprechpartner in Mittelberg. [Herzlich Willkommen](#)

Meldungen sortieren nach: **Kategorie** | **Status** | **Datum** | **Distanz**

NR	MELDUNG	DISTANZ (m)	STATUS
7/2014	Laterne kaputt Erstellt am: 02.11.2014 um 13:44 Uhr Erledigt am: 10.11.2014 Verfasst von: Sascha Duffner	45.99 km	●●● Erledigt 2 Kommentare
6/2014	defekte Straßenbeleuchtung Erstellt am: 20.10.2014 um 11:27 Uhr Erledigt am: 24.10.2014 Verfasst von: Alexandra Huter-Schuster	46.19 km	●●● Erledigt 2 Kommentare
5/2014	Schlechte Wanderwegbeschilderung Erstellt am: 17.10.2014 um 13:37 Uhr Erledigt am: 27.10.2014 Verfasst von: Sascha Duffner	46.9 km	●●● Erledigt 2 Kommentare
4/2014	Neue Teerdecke wegen Schlaglöchern, trotzdem wieder Wasserbildung Erstellt am: 17.10.2014 um 13:26 Uhr Erledigt am: 24.10.2014 Verfasst von: Sascha Duffner	46.9 km	●●● Erledigt 2 Kommentare


ZEIGE: Meldungen pro Seite

MELDUNGEN IM ÜBERBLICK



© OpenStreetMap contributors

HOL DIR DIE MOBILE APP



IPHONE ANDROID WINPHONE

Direkt von Deinem Smartphone Meldungen versenden, Rückmeldungen verfolgen und Fortschritte prüfen. Das Mängelmelder-System von Bürgermeldungen.com



Laterne kaputt

Verfasst von	Sascha Duffner
Meldungsnummer	7/2014
Erstellt am	02.11.2014 um 13:44 Uhr
Kategorie	03 Straßenbeleuchtung
Standort	6991
Status	●●● Erledigt
Kommentare	2 Kommentare
Erledigt am	10.11.2014
Dauer	7 Tage



BESCHREIBUNG

Laternenglas ist kaputt.

Meldung bewerten: ★★★★★
0 von 5 (0 Stimmen)

KOMMENTARE



Christiane Grantner

Kommentar vom 03.11.2014 um 08:05 Uhr

Titel: AW: Laterne kaputt

Kommentar bewerten: ★★★★★
0 von 5 (0 Stimmen)

Sehr geehrter Herr Duffner!
Vielen Dank für Ihre Meldung. Wir werden zeitnah über die weitere Bearbeitung informieren.
Mit freundlichen Grüßen
Christiane Grantner



Tim Kromp

Kommentar vom 10.11.2014 um 11:50 Uhr

Titel: AW: Laterne kaputt

Kommentar bewerten: ★★★★★
0 von 5 (0 Stimmen)

Sehr geehrter Herr Duffner, die Reparatur wurde bereits veranlasst. Herzlichen Dank für Ihre Meldung.
Mit freundlichen Grüßen Tim Kromp



Referate

- Verwaltung
- Raumplanung
- Sicherheit
- Jagdwesen

Bgm. Andi Haid



- Sport und Freizeit
- Kinder, Schule und Jugend

Vizebgm.
Matthias Bischof



- Land-, Alp- und Forstwirtschaft, Umwelt
- Fischerei

Markus Fritz



- Gesundheit, Soziales, Familie und Senioren
- Finanzen

Hubert Lorenz



- Wasserversorgung, Abwasserentsorg., Abfallbeseitigung
- Straßenbeleuchtung

Ulrich Leitgeb



- Kultur

Hermann Haller





- Familieplus – familienfreundliche Gemeinde
- Zukunft – Schülerbetreuung Kleinwalsertal
- Ländliche Entwicklung – Leader
- Barrierefreies Kleinwalsertal
- Spange Freibad-Kurpark-Schulgelände – mögliche Schlechtwettereinrichtung
- Optimierung Walserbus – ÖPNV Infrastruktur
- Sanierung Walserhaus
- Altes Gemeindehaus Hirscheegg - Veräußerung
- Gemeindeeigene Gebäude – Instandhaltungen
- OATS – Kostenoptimierung Allgäu-Walser-Card
- Walsermuseum – Konzept, Personenlift
- Zweitwohnsitzproblematik
- Ersatzstandort RVA in Mittelberg
- Überarbeitung Gefahrenzonenplan
- Schiwege Verbesserungen
- Neue Alte Mühle
- Trailkonzept Kleinwalsertal
- Radwegkonzept Kleinwalsertal

Dies ist nur ein Auszug von geplanten und laufenden Arbeiten.